

---

**KUZEY KIBRIS TÜRK CUMHURİYETİ  
MERKEZ BANKASI**

# **ÜÇ AYLIK BÜLTEN**



**SAYI: 2007- III**

---

# AÇIKLAMA

- Kuzey Kıbrıs Türk Cumhuriyeti (KKTC) Merkez Bankası tarafından hazırlanan Üç Aylık Bülten'de yer alan, bankaların seçilmiş mali tablolarına ilişkin istatistiki bilgiler geçici mali tablolar kullanılarak hazırlanmaktadır.
- KKTC Merkez Bankası, Üç Aylık Bültende yer alan bankalar tarafından geçici verilere dayanılarak gönderilen bu mali tabloların doğruluğunu garanti etmemekte tamamen bilgi amaçlı yayınlanan bu tablolardan dolayı hiçbir sorumluluk kabul etmemektedir.
- KKTC Merkez Bankası, Üç Aylık Bültende yer alan tüm tabloları önceden haber vermeden kısmen veya tamamen değiştirme veya yeni bilgiler ilave etme hakkına sahiptir.
- Üç Aylık Bülten'in herhangi bir sayısında yer alan dönemsel bir bilgi, takip eden sayılarda çeşitli sebeplerle meydana gelecek güncellemeler sonucunda değişikliğe uğrayabilir.
- Üç Aylık Bülten'de yer alan bilgiler kaynak gösterilmek suretiyle izinsiz yayımlanabilir.
- Bu yayın tüm içeriği ile KKTC Merkez Bankası İnternet sayfasında yer almaktadır.
- Bu Bülten, Araştırma ve Fon Yönetimi Müdürlüğü tarafından hazırlanmış olup, KKTC Merkez Bankası Yönetim Kurulunun onayı ile yayımlanmıştır.

© **KKTC Merkez Bankası,**

## **Adres**

Bedreddin Demirel Caddesi,  
Lefkoşa – KKTC

## **Yazışma Adresi**

P.K. 857, Lefkoşa- KKTC

## **Telefon**

0392 - 228 32 16 (10 Hat)

## **Fax**

+0392 - 228 21 31

+0392 - 228 52 40

## **Telex**

57493

## **Websitesi**

<http://www.kktcmb.trnc.net>

## **E - Mail**

[ilet@kktcmb.trnc.net](mailto:ilet@kktcmb.trnc.net)

(Boş sayfa)

# İÇİNDEKİLER

	<u>Sayfa</u>
<b>I. GENEL DEĞERLENDİRME</b>	<b>7-12</b>
<b>II. YASAL DÜZENLEMELER</b>	<b>13-15</b>
<b>III. EKONOMİK GELİŞMELER</b>	<b>17-26</b>
<b>Enflasyon</b>	<b>19-20</b>
Tüketici Fiyatları Endeksi Ana Mal ve Hizmet Gruplarında Meydana Gelen Endeks Değerleri ve Değişim Oranları	19
Tüketici Fiyatları Endeksi Ana Harcama Gruplarının Önceki Döneme Göre Değişime Etkileri	20
<b>Para Arzı Verileri</b>	20
<b>Bütçe</b>	<b>21</b>
2007 Mali Yılı Bütçesi Genel Gelir - Gider	21
2007 Mali Yılı Bütçesi – Gelir	21
2007 Mali Yılı Bütçesi – Gider	21
<b>Dış Ticaret Verileri</b>	<b>22-24</b>
<b>İthalat</b>	<b>22</b>
Yıllar İtibarıyla İthalat	22
TC ve 3. Ülkelerden İthalat	22
TC ve 3. Ülkelerin Toplam İthalat İçindeki Payları (%)	22
<b>İhracat</b>	<b>23</b>
Yıllar İtibarıyla İhracat	23
TC ve 3. Ülkelerden İhracat	23
TC ve 3. Ülkelerin Toplam İhracat İçindeki Payları (%)	23
<b>İthalatın Ülke Gruplarına Göre Dağılımı</b>	24
<b>İhracatın Ülke Gruplarına Göre Dağılımı</b>	24
<b>Turizm</b>	<b>25-26</b>
Gelen Toplam Yolcu Sayısının (KKTC Uyruklular Hariç) Aylara Göre Dağılımı	25
Ocak – Eylül 2007 Döneminde KKTC'ye Giriş Yapan Yolcuların Limanlara Göre Sayısı ve (%) Dağılımı	25
Kara Kapılarından Yapılan Girişlerin (KKTC Uyruklular	26

Hariç) Aylara Göre Dağılımı	
Turistik Konaklama Tesislerinde Doluluk Oranının Aylara Göre Dağılımı	26
<b>IV PARA VE BANKA İSTATİSTİKLERİ</b>	<b>27-49</b>
<b>Merkez Bankası</b>	<b>29-36</b>
KKTC Merkez Bankası Bilanço Kalemleri	29
KKTC Merkez Bankası Likit Varlıklar	29
KKTC Merkez Bankası'nca Bankacılık Sektörüne Kullandırılan Krediler	29
KKTC Merkez Bankası Nezdindeki Mevduat	30
KKTC Merkez Bankası Döviz Kurları	31
KKTC Merkez Bankası Çapraz Kurlar	31
KKTC Merkez Bankası Reeskont Faiz Oranları	32
Yasal Karşılık Oranları	33
Genel Disponibilite Oranları	33
Karşılıksız Çekler	34
KKTC Merkez Bankası'nca Türk Lirası ve Döviz Mevduat Yasal Karşılıklara Uygulanan Faiz Oranları	35
KKTC Merkez Bankası'nca Türk Lirası ve Döviz Mevduatına Uygulanan Faiz Oranları	36
<b>Bankacılık Sektörü</b>	<b>37-49</b>
Bankacılık Sektörü Konsolide Bilançosu	37
Bankacılık Sektöründe Kredilerin Sektörel Dağılımı – Özet	38
Bankacılık Sektöründe Mevduatların Vade Yapısına Göre Dağılımı – Özet	38
Bankacılık Sektöründe Krediler	39
Bankacılık Sektöründe Kredilerin Sektörel Dağılımı (TP)	40
Bankacılık Sektöründe Kredilerin Sektörel Dağılımı (YP)	41
Bankacılık Sektöründe Kredilerin Cinslerine Göre Dağılımı	42
Bankacılık Sektöründe Mevduatlar	43
Bankacılık Sektöründe Mevduatların Cinslerine Göre Dağılımı	44
Bankalar Yasası Altında Faaliyet Gösteren Lisanslı Bankalar	45
Bankalar YTL Mevduat Faiz Oranları (En düşük ve En yüksek)	46

Bankalar USD Mevduat Faiz Oranları (En düşük ve En yüksek)	47
Bankalar EURO Mevduat Faiz Oranları (En düşük ve En yüksek)	48
Bankalar GBP Mevduat Faiz Oranları (En düşük ve En yüksek)	49
<b>V DİĞER</b>	<b>51-53</b>
<b>Asgari Ücret</b>	<b>53</b>

(Boş Sayfa)

---

## I. GENEL DEĞERLENDİRME

---



(Boş Sayfa)

2007 yılının üçüncü çeyreğine ait Bültenin içeriği ekonomik gelişmeler ve KKTC Merkez Bankası verileri için Temmuz, Ağustos ve Eylül 2007 dönemini kapsayacak şekilde hazırlanmıştır. Bankacılık sektörü bilgileri ise bankalardan elde edilen Mayıs ve Ağustos 2007 dönemi verileri ile kamuoyunun bilgisine sunulmaktadır. Bu çerçevede hazırlanan ve beş ana bölümden oluşan bültenin genel bir değerlendirmesi aşağıdadır.

**1. Tüketici fiyatları genel endeksinde Eylül 2007 sonunda bir önceki yılın Aralık ayına göre yüzde 7,70 oranında artış gerçekleşmiştir.** 2007 yılının ilk iki çeyreği ile kıyaslandığı zaman enflasyon oranının Temmuz, Ağustos ve Eylül aylarını kapsayan üçüncü çeyrek döneminde artışa geçtiği ve ikinci çeyreğe göre yüzde 4,00 Aralık ayına göre ise yüzde 7,70 seviyesinde arttığı görülmektedir. İkinci çeyrekte gerçekleşen KDV oranlarındaki ayarlamalar ile ithalatta stopaj vergisi uygulamaları sonrasında üçüncü çeyrekteki fiyat artışlarının ağırlıklı olarak mevsimsel kaynaklı olduğu gözlemlenmiştir. Gerek küresel ısınma nedeniyle tarımsal ürünlerde ortaya çıkan fiyat artışları, gerekse eğitim dönemi başlangıcı nedeniyle bu aylardaki mevsimsel fiyat ayarlamaları genel fiyat düzeyi üzerinde etkili olmuştur. Enflasyonun yıllık seyri geçen yıl ile kıyaslandığı zaman 2007 yılı yaz aylarında önceki yıla göre daha düşük bir seyir izlediği ancak üçüncü çeyrekte geçen yıla ters sert bir çıkış yapmış olmasına rağmen oransal olarak geçen yılın altında kaldığı görülmektedir. Bu yılın son çeyreğinde ise geçen yılki trend benzeri sert bir düşüş yerine petrol fiyatlarındaki hızlı artış ve yaklaşan bayram döneminin de yer alması nedeniyle, her ne kadar kur etkisi negatif yönlü olsa da daha kısıtlı bir düşüş beklentisi muhtemel gibi görünmektedir.

Ana mal gruplarının bir önceki çeyreğe göre değişim oranlarına bakıldığı zaman en yüksek artışın gıda ve alkolsüz içecek alt grubunda ortaya çıktığı görülmektedir. Bu çeyrekte mevsimsel değişim nedeniyle yaş meyve ve sebze fiyatlarında artışlar yaşanırken, küresel ısınma sonucu Avrupa'da ve bölgemizde yaşanan düşük hasat nedeniyle birçok tarımsal ürün fiyatında artış yaşanmıştır. Özellikle Ağustos ayında ekmek ve diğer unlu gıda fiyatlarındaki artışlar endeksi bu çeyrekte etkilerken, okul dönemi başlangıcı nedeniyle eğitim alt grubunda yer alan ilgili bir çok ürün ve hizmet fiyatları da bu dönemde artmıştır. Yine uluslararası piyasalardaki petrol fiyatlarının tarihi seviyelere ulaşmasına bağlı olarak akaryakıt dışındaki petrol ürünlerinde ve petrol türevi ürünlerde de bu çeyrekte fiyat artışları yaşanmıştır.

**2. 2007 Mali Yılı Bütçesi'nin dokuz aylık uygulama sonuçlarına göre yerel gelirler toplamı 1.139,8 milyon YTL, toplam giderler ise 1.391,5 milyon YTL olarak gerçekleşmiştir.** Kullanılan yardım ve bağışlar dışarda bırakıldığı zaman yerel bütçenin 251,7 milyon YTL açık verdiği görülmektedir. Yılın ilk altı ayındaki bütçe uygulaması sonuçlarına göre ise yerel gelirlerle giderler farkı 265,8 milyon YTL olarak gerçekleşmişti. Bütçedeki yerel gelirlerde, vergi oranlarının da artmış olmasına rağmen çok kısıtlı artışlar yaşanması bununda ötesinde gider kalemlerindeki artışlar mali dengenin oluşturulmasını engellemektedir. Bütçede yaşanan finansman sorunlarının tüm ekonomiyi etkileme potansiyeli taşıması nedeniyle mali dengelerin korunması makroekonomik denge anlamında önem arz etmektedir. Bu nedenle yapılacak vergi oran değişikliklerinin ekonominin büyüme trendi ile paralellik göstermesi yanında giderlerde tasarruf sağlayıcı adımlara da ihtiyaç bulunmaktadır.

**3. Dış ticaret dengesindeki açık geçen yılın ilk dokuz aylık dönemine göre dolar cinsinden aynı kalırken YTL cinsinden yüzde 6,60 oranında gerilemiştir.** Yılın ilk dokuz ayındaki toplam ithalat 1.018,2 milyon dolar, ihracat ise 64,8 milyon dolar seviyesinde gerçekleşmiştir. Söz konusu rakamlarla ilk dokuz aylık dönemdeki ticaret açığı 953,3 milyon dolar olarak gerçekleşmiştir. Toplam ithalatın dolar cinsinden değeri geçen yılın aynı dönemine göre yüzde 1 düzeyinde artarken YTL cinsinden değeri geçen yılın aynı dönemine göre yüzde 5,50 civarında azalmıştır. İthalatın büyük bir bölümünün (%69,00) Türkiye'den yapılması nedeniyle (her ne kadarda bir takım ürünler döviz cinsinden faturalansa da) ithalatta YTL değere bakarak ithalat talebinde bir miktar azalma olduğu söylenebilir. Önemli ithal malları arasında ilk sırayı alan taşıt araçlarındaki ithalat rakamlarının dolar cinsinden dahi geçen yılın aynı dönemine göre yüzde 3,00 gerilemesi de talepteki gerilemeyi işaret eden bir diğer unsurdur. Bunun dışında demir, çimento, kereste gibi inşaat malzemeleri ithalatındaki seviyenin de dünyadaki fiyat artışlarına rağmen dolar olarak yaklaşık olarak 2006 seviyesinde kalması bu sektördeki ithalat talebinin de gerilemeye başladığını göstermektedir. İthalatta 2006 yılının aynı dönemine göre net artış gösteren ürünlerin de dünya fiyatlarındaki artışa bağlı olarak değer artışına neden olduğu görülmektedir. Özellikle küresel ısınma ve petrol fiyatları artışına bağlı olarak mısır, hayvan yemleri, buğday, plastik hammaddesi gibi ürünlerin ithalat değerlerinde ciddi artışların oluşması bu kapsamda değerlendirilebilir.

Yılın ilk dokuz aylık dönemdeki ihracat değerlerine bakıldığı zaman ise geçen yılın aynı döneminde 54,5 milyon dolar olan toplam ihracat bu dönemde 64,80 milyon dolara ulaşmıştır. Buna göre ihracatın dolar cinsinden değeri bir önceki yıla göre yüzde 18,80 bir artış göstermiştir. Döviz kurundaki hareketler nedeniyle özellikle Türkiye'ye yapılan ihracatın dolar olarak değeri artmış ve dolayısıyla Türkiye'ye yapılan ihracatın payının da arttığı gözlemlenmiştir. Dokuz aylık ihracat ürünleri içerisinde birinci sırayı narenciye ve süt ürünleri alırken bunları konfeksiyon ve hurdalar takip etmiştir. Özellikle narenciye ve patates gibi ihracat ürünlerinin mevsimsel ürünler olması ve en temel ihracat ürünü olan valensiya cinsi ürünün hasat ve ihracatının Şubat-Mart aylarında yapılacak olması, yıl sonuna kadar ihracatta çok fazla artışın yaşanmayabileceğini ancak yine de kurun da etkisiyle 70,0 milyon dolar seviyesini aşacağı anlaşılmaktadır.

**4. Turizm sektörü ile ilgili gösterge niteliğindeki Kuzey Kıbrıs Türk Cumhuriyetine gelen yabancı sayısı ile turistik tesislerdeki geceleme rakamları değerlendirildiği zaman üçüncü çeyrekte yılın diğer dönemlerine göre az da olsa bir hareketlenme yaşandığı görülmektedir.** Gelen yolcu sayısına bakıldığı zaman geçen yılın aynı döneminde toplam 552 bin yolcu sayısına karşı bu yıl aynı dönemde 604 bin yolcu gelmiştir. Ancak turistik tesislerdeki doluluk rakamlarına bakıldığı zaman geçen yılın aynı döneminin altında kaldığı görülmektedir. Bunun bir nedeni toplam yatak sayısındaki artış olarak değerlendirilebilir. Bir ikinci neden de ülkeye gelen yabancıların bir kısmının KKTC'de konut sahibi olmaları neticesinde gecelermelerini turistik tesisler yerine kendi konutlarında geçirmeleri sonucu olduğu değerlendirilmektedir.

5. **KKTC Merkez Bankası bilanço büyüklüğünün büyüme eğiliminde yavaşlama devam etmiştir.** İlk çeyrekte yüzde 7,30 oranında büyüyen Merkez Bankası bilançosunun büyüme hızı yavaşlamakla beraber ikinci çeyrekte yüzde 3,00, üçüncü çeyrekte ise yüzde 0,80 olarak gerçekleşmiştir.
6. **Bilançoda en büyük paya sahip likit varlıkların toplam aktifler içerisindeki payı 0,60 puan artarak yüzde 88,60'ya ulaşmıştır.** Altın, kasa, bankalardan alacaklar ve menkul değerler cüzdani kalemlerinden oluşan likit varlıklar hesabı 17,8 milyon YTL artarak 1.188,4 milyon YTL'ye yükselmiştir. Söz konusu bu artış, TP varlıkların yüzde 1,90 azalmasına karşın YP kalemlerindeki yüzde 5,50 oranındaki artıştan kaynaklanmaktadır.
7. **Kamu kesimine ve bankacılık sektörüne kullandırılan krediler toplam bakiyesinin üçüncü çeyrekte 114,9 milyon YTL olduğu görülmektedir.** Önceki döneme göre toplam krediler yapılan tahsilatlara bağlı olarak 4,4 milyon YTL azalmıştır. Bankacılık sektörüne kullandırılan reeskont kredilerinin 30 Eylül 2007 itibarıyla toplam bakiyesi 5,2 milyon YTL'dir.
8. **Üçüncü çeyrek sonu itibarıyla özkaynak toplamı (kar/zarar hesabı hariç) 95,2 milyon YTL'dir.** Buna göre özkaynakların pasif toplamı içerisindeki payında önemli bir değişiklik olmamış ve yüzde 7,06'dan yüzde 7,10'a yükselmiştir.
9. **Eylül 2007 sonu itibarıyla kamu, bankalar ve diğer mevduatı ifade eden mevduat toplamının pasif toplamı içindeki payının 1,81 puan azalarak yüzde 53,09'a gerilemesine karşın, bankanın ana fon kaynağı yine mevduat olmuştur.** Bankalar mevduatının toplam mevduat içindeki payı 2,24 puan azalarak yüzde 90,65'e, kamu mevduatının payı ise 1,50 puan artarak yüzde 8,49'e yükselmiştir. Diğer mevduatın payı 0,71 puan artarak yüzde 0,84 olmuştur. Üçüncü çeyrek sonuna göre mevduat toplamı 18,2 milyon YTL azalarak 711,9 YTL olarak gerçekleşmiştir.
10. **Bankanın ikinci büyük kaynağını oluşturan yasal karşılıklar kalemi toplamda yüzde 0,82 oranında azalarak 467,9 milyon YTL olarak gerçekleşmiştir.** Bu dönem içerisinde Yeni Türk Lirası yasal karşılıkların toplam yasal karşılıklar içindeki payı 1,69 puan artarak yüzde 50,28'e yükselmiştir. Yabancı Para yasal karşılıkların toplam yasal karşılıklar içindeki payında ise doğal olarak yeni Türk Lirası yasal karşılık oranlarındaki artışın tersi olmuş ve 1,69 puan azalarak yüzde 49,72 seviyesine gerilemiştir.

**11.Bankacılık sektörü aktif büyüklüğü Ağustos 2007 sonuna göre 6,0 milyar YTL'ye ulaşmıştır.** Mayıs 2007 - Ağustos 2007 döneminde sektörün aktif toplamında yüzde 4,47 oranında genişleme olmuştur. Bu genişleme menkul değerler cüzdanı, yasal karşılık, krediler ve diğer aktifler kalemlerinde meydana gelen artışlardan kaynaklanmaktadır. Banka grupları bazında incelendiğinde sektör aktif toplamının büyümesine en önemli katkıyı özel mevduat bankalarının yaptığı görülmektedir. Bankalardan Alacaklar kaleminin aktif toplamı içerisindeki payı ise Ağustos 2007 döneminde 1,35 puan azalarak yüzde 23,18'e gerilemiştir.

**12.Bankacılık sektörü likit aktiflerinde azalma olmuştur.** Bankacılık sektörü likit aktiflerini oluşturan nakit değerler, Merkez Bankası, bankalardan alacaklar ve MDC kalemlerinin toplamı 2.442,8 milyon YTL'den, 2.410,6 YTL'ye gerilemiş ve bu gerilemeye paralel likit aktiflerin toplam aktifler içindeki payı da 2,34 puan azalarak yüzde 39,89'a gerilemiştir.

**13.Brüt kredilerin aktif toplamı içerisindeki payında 0,31 puanlık bir artış olmuştur.** Mayıs 2007'de 2.354,2 milyon YTL olan brüt krediler toplamı 124,0 milyon YTL artarak 2.478,2 YTL'ye ulaşmıştır. Gruplar itibarıyla incelendiğinde kamu bankalarının brüt kredilerinde yüzde 1,88 azalış, özel bankalarının brüt kredilerinde 4,39 artış yaşanırken şube bankalarının brüt kredilerinde yüzde 49,13 oranında bir artış meydana geldiği gözlenmektedir. Cinslere göre bakıldığı zaman TP brüt krediler yüzde 2,99 artarak 1.432,0 milyon YTL, YP brüt krediler ise yüzde 8,56 oranında artarak 1.046,2 milyon YTL olarak gerçekleşmiştir. Yılın ikinci çeyreğine kıyasla kamu sektörü ile diğer sektör kredilerinin brüt kredi hacmi içerisindeki paylarında daralma, ticaret sektörü ve tüketici kredileri hacminin payında ise genişleme olmuştur.

**14.Mevduat toplamı Mayıs 2007 dönemine göre yaklaşık yüzde 3,24 oranında artmış, ancak pasif toplamı içerisindeki payı yüzde 0.98 oranında azalmıştır.** TP – YP olarak incelendiği zaman TP mevduatın yüzde 4.34, YP mevduatın ise yüzde 2,12 oranında artış kaydettiği gözlenmektedir. Kamu, Şube ve Özel banka gruplarının TP mevduatında artış, buna karşın kamu bankalarının YP mevduatlarında azalış meydana gelirken şube ve özel banka gruplarının YP mevduatında artış olmuştur. Mevduatın vade yapısına bakıldığı zaman gerek vadesiz gerekse vadeli mevduatın payında önemli bir değişikliğin olmadığı görülmektedir.

**15.Özkaynaklar Ağustos 2007 sonu itibarıyla büyümüştür.** Mayıs 2007 sonuna göre pasif toplamı içerisindeki payı yüzde 8,94 olan özkaynaklar, Ağustos 2007 sonunda yüzde 9,28'e yükselmiştir. Mayıs 2007'de 517,5 milyon YTL olan özkaynak toplamı Ağustos 2007 döneminde 43,2 milyon YTL artarak 560,7 milyon YTL'ye ulaşmıştır. Kamu, Özel ve Şube olarak gruplandırılan bankaların tümünün özkaynaklarında artış olmuş ve sırasıyla yüzde 5,03, yüzde 7,07 ve yüzde 11,90 olarak gerçekleşmiştir.

---

## II. YASAL DÜZENLEMELER

---

(Boş Sayfa)

## KUZEY KIBRIS TÜRK CUMHURİYETİ MERKEZ BANKASI

### TEBLİĞ, GENELGE VE RESMİ GAZETEDE YAYIMLANAN YÖNETİM KURULU KARARLARI

KONU	TEBLİĞ, GENELGE ve RESMİ GAZETEDE YAYIMLANAN YÖNETİM KURULU KARARLARI		RESMİ GAZETE	
	Tarih	Numara	Tarih	Numara
KKTC Merkez Bankası Yönetim Kurulu'nun, 39/2001 Sayılı Bankalar Yasa'nın 33. maddesi Altında Bankaların Sermaye Yeterliliğinin Ölçülmesine ve Değerlendirilmesine İlişkin Usul ve Esaslar Hakkında Tebliğ.			09.08.2007	144
KKTC Merkez Bankası Yönetim Kurulu'nun, 39/2001 Sayılı Bankalar Yasası'nın 33. maddesi Altında Bankaların Sermaye Yeterliliğinin Ölçülmesine ve Değerlendirilmesine İlişkin Usul ve Esaslar Hakkında Tebliğ'in Değiştirilmesine İlişkin Tebliğ.			17.08.2007	151
KKTC Merkez Bankası Yönetim Kurulu'nun, 41/2001 Sayılı KKTC Merkez Bankası Yasası'nın 11(1) maddesi uyarınca; KKTC Merkez Bankası nezdindeki özel ve tüzel kişiler ile bankaların faize tabi Yeni Türk Lirası mevduat hesaplarına, uygulanan faiz oranı değişiklik kararı.	20.09.2007	613	08.10.2007	182
KKTC Merkez Bankası Yönetim Kurulu'nun, 41/2001 Sayılı KKTC Merkez Bankası Yasası'nın; 11(1) maddesine istinaden 31(1) (A) (B) ve (C) maddelerinde öngörülen sürelerle uygun olarak kredi türlerine göre reeskont ve avans işlemlerinde Yeni Türk Lirası'na uygulanan yıllık faiz oranı değişiklik kararı.	21.09.2007	614	08.10.2007	182
KKTC Merkez Bankası Yönetim Kurulu'nun, 41/2001 Sayılı Kuzey Kıbrıs Türk Cumhuriyeti Merkez Bankası Yasası'nın (23)'üncü maddesi uyarınca, yasal karşılık oranı değişiklik kararı.	21.09.2007	615	08.10.2007	182



(Boş Sayfa)

---

## **III. EKONOMİK GELİŐMELER**

---

(Boş Sayfa)

## TÜKETİCİ FİYATLARI ENDEKSİ (1998-1999=100 TEMEL YILI)

### ANA MAL ve HİZMET GRUPLARINDA MEYDANA GELEN ENDEKS DEĞERLERİ ve DEĞİŞİM ORANLARI

(2007 Eylül Ayı Sonuçları)

ANA GRUPLAR	ENDEKS DEĞERLERİ				BİR ÖNCEKİ AYA	BİR ÖNCEKİ YILIN	BİR ÖNCEKİ YILIN
	EYLÜL	ARALIK	AĞUSTOS	EYLÜL	GÖRE DEĞİŞİM	ARALIK AYINA GÖRE	AYNI AYINA GÖRE
	2006	2006	2007	2007	ORANI (%)	DEĞİŞİM ORANI (%)	DEĞİŞİM ORANI (%)
1. Gıda ve Alkolsüz İçecekler	685,1	691,2	751,9	769,9	2,4	11,4	12,4
2. Alkollü İçecekler ve Tütün	1277,3	1.280,0	1.379,3	1.514,5	9,8	18,3	18,6
3. Giyim ve Ayakkabı	853,0	849,8	872,5	893,7	2,4	5,2	4,8
4. Konut, Su, Elektrik, Gaz ve Diğer Yakıtlar	1.217,5	1.215,4	1.265,5	1.266,9	0,1	4,2	4,1
5. Mobilya, Ev Aletleri ve Ev Bakım Hizmetleri	760,3	770,7	800,9	816,2	1,9	5,9	7,4
6. Sağlık	361,5	890,5	963,9	962,5	-0,1	8,1	11,7
7. Ulaştırma	1.075,1	1.121,9	1.123,3	1.125,0	0,1	0,3	4,6
8. Haberleşme	618,2	608,2	598,9	614,5	2,6	1,0	-0,6
9. Eğlence ve Kültür	604,7	660,6	660,7	668,8	1,2	1,2	10,6
10. Eğitim	1.176,9	1.457,3	1.474,3	1.467,1	-0,5	0,7	24,7
11. Lokanta ve Oteller	866,3	873,8	958,6	981,6	2,4	12,3	13,3
12. Çeşitli Mal ve Hizmetler	927,1	928,2	1.163,8	1.166,9	0,3	25,7	25,9
<b>Genel</b>	<b>860,0</b>	<b>883,8</b>	<b>936,1</b>	<b>951,4</b>	<b>1,6</b>	<b>7,7</b>	<b>10,6</b>

Kaynak: Devlet Planlama Örgütü

**TÜKETİCİ FİYATLARI ENDEKSİ (1998-1999=100 TEMEL YILI)  
ANA HARCAMA GRUPLARININ ÖNCEKİ DÖNEME GÖRE DEĞİŞİME ETKİLERİ**

Ana Gruplar	Q1	Q2	TEM.	AĞU.	EYL.	Q3
1. Gıda ve Alkolsüz İçecekler	1,5	-1,5	0,3	2,5	0,7	3,5
2. Alkollü İçecekler ve Tütün	0,2	0,1	0,0	0,0	0,3	0,3
3. Giyim ve Ayakkabı	-0,7	1,2	-0,1	-0,3	0,2	-0,2
4. Konut, Su, Elektrik, Gaz ve Diğer Yakıtlar	0,1	0,2	0,0	0,0	0,0	0,0
5. Mobilya, Ev Aletleri ve Ev Bakım Hizmetleri	0,4	0,0	0,0	0,0	0,2	0,2
6. Sağlık	0,3	0,0	0,0	0,0	0,0	0,0
7. Ulaştırma	0,1	0,0	0,0	-0,1	0,0	-0,1
8. Haberleşme	0,0	-0,1	0,0	0,0	0,1	0,1
9. Eğlence ve Kültür	-0,1	0,0	0,0	0,0	0,0	0,0
10. Eğitim	0,0	0,0	0,0	0,1	0,0	0,1
11. Lokanta ve Oteller	0,2	0,1	0,0	0,0	0,1	0,1
12. Çeşitli Mal ve Hizmetler	1,4	0,0	0,0	0,0	0,0	0,0
<b>Genel</b>	<b>3,4</b>	<b>0,0</b>	<b>0,2</b>	<b>2,2</b>	<b>1,6</b>	<b>4,0</b>

Kaynak: Devlet Planlama Örgütü

**PARA ARZI VERİLERİ**

YIL	DEVRE	M1	Değişim	M2	Değişim	M3	Değişim
			%		%		%
<b>2002</b>		298.144	0,00	1.729.101	0,00	1.970.072	0,00
<b>2003</b>		424.078	42,24	2.317.527	34,03	2.608.176	32,39
<b>2004</b>		618.443	45,83	3.017.747	30,21	3.382.713	29,70
<b>2005</b>		695.902	12,53	3.382.850	12,10	3.848.986	13,78
<b>2006</b>	<b>I</b>	638.391	-8,26	3.526.667	4,25	3.979.620	3,39
	<b>II</b>	755.319	18,32	4.146.598	17,58	4.637.870	16,54
	<b>III</b>	775.535	2,68	4.205.975	1,43	4.703.223	1,41
	<b>IV</b>	780.701	0,67	4.319.530	2,70	4.859.891	3,33
<b>2007</b>	<b>I</b>	764.252	-2,11	4.415.145	2,21	4.938.193	1,61
	<b>II</b>	783.140	2,47	4.490.585	1,71	5.081.373	2,90

Kaynak: KKTC Merkez Bankası

**2007 MALİ YILI BÜTÇESİ Genel Gelir – Gider Tablosu**

	Bütçe	Tadil	Uygulama Sonuçları			
	Tahmini	Ödenek	Q1	Q2	Q3	Ocak-Eylül
Gelirler Toplamı	2.003.842.822,0	2.235.329.471,7	421.923.655,5	497.444.744,2	590.099.366,3	1.509.467.766,0
Giderler Toplamı	2.003.842.822,0	2.235.329.471,7	380.168.883,2	520.281.668,9	491.051.997,6	1.391.502.549,7
Gelir - Gider Farkı	0,0	0,0	41.754.772,3	-22.836.924,7	99.047.368,7	117.965.216,3

**2007 MALİ YILI BÜTÇESİ – GELİR (Ocak-Eylül 2007 Dönemi Uygulama Sonuçları)**

	Bütçe						
	Gelir Tahmini	Tadil Ödeneği	Geliri - Q1	Geliri – Q2	Geliri – Q3	Bakiye	Q3 Ger. Oranı
Vergi Gelirleri	980.870.000,0	980.870.000,0	192.122.185,1	225.806.689,1	255.417.755,3	307.523.370,5	26,0
Vergi Dışı Gelirler	497.055.322,0	536.942.524,2	120.615.111,5	141.661.040,6	208.734.426,7	65.931.945,3	38,9
Sermaye Gelirleri	536.000,0	536.000,0	448.200,5	173.750,4	169.643,5	-255.594,3	31,6
Alınan Bağış, Yard. ve Krediler	560.000.000,0	729.630.228,2	115.336.808,3	119.366.737,4	134.974.492,5	359.952.190,0	18,5
Alacaklardan Tahsilat	0	21.969.219,3	0	21.970.000	0,0	-780,7	0,0
Red ve İadeler	-34.618.500,0	-34.618.500	-6.598.649,9	-11.533.473,3	-9.196.951,6	-7.289.425,2	26,6
<b>Genel Toplam</b>	<b>2.003.842.822,0</b>	<b>2.235.329.471,7</b>	<b>421.923.655,5</b>	<b>497.444.744,2</b>	<b>590.099.366,4</b>	<b>725.861.705,7</b>	<b>26,4</b>

**2007 MALİ YILI BÜTÇESİ – GİDER (Ocak-Eylül 2007 Dönemi Uygulama Sonuçları)**

	Bütçe						
	Gider Tahmini	Tadil Ödeneği	Gideri - Q1	Gideri – Q2	Gideri – Q3	Bakiye	Q3 Ger. Oranı
Personel Giderleri	752.840.008,0	768.774.989,6	163.178.398,3	181.834.002,1	198.384.154,0	225.378.435,2	25,8
Sosyal Güv. Kur.Devlet Primi Gid.	34.700.360,0	35.583.586,2	7.661.733,1	8.436.402,4	8.493.210,7	10.992.240,0	23,9
Mal ve Hiz. Alım Gid.	124.776.525,0	145.014.058,0	21.438.267,8	32.421.423,4	28.965.593,5	62.188.773,3	20,0
Faiz Giderleri	0,0	38.637.837,8	0,0	37.832.333,4	805.504,5	0,0	2,1
Cari Transferler	726.536.740,0	771.654.708,8	165.599.505,1	207.127.197,8	180.262.777,1	218.665.228,7	23,4
Sermaye Giderleri	175.205.000,0	297.287.779,5	17.937.217,2	43.241.176,9	49.740.932,7	186.368.452,7	16,7
Sermaye Transferleri	53.500.000,0	73.070.210,7	3.482.203,8	4.765.621,8	21.410.712,9	43.411.672,2	29,3
Borç Verme	1.000.000,0	44.228.447,3	871.557,9	4.623.511,1	2.989.112,2	35.744.266,2	6,8
Yedek Ödenekler	135.284.189,0	61.077.853,4	0,0	0,0	0,0	61.077.853,4	0,0
<b>Genel Toplam</b>	<b>2.003.842.822,0</b>	<b>2.235.329.471,7</b>	<b>380.168.883,2</b>	<b>520.281.668,9</b>	<b>491.051.997,6</b>	<b>843.826.922,0</b>	<b>22,0</b>

**Kaynak:** Hazine ve Muhasebe Dairesi

## DIŐ TİCARET VERİLERİ

### İTHALAT

### YILLAR İTİBARIYLA İTHALAT

YIL	YTL				ABD \$			
	Q1	Q2	Q3	Toplam	Q1	Q2	Q3	Toplam
2006	401.138.581	509.524.226	535.881.196	1.446.544.003	300.714.537	350.917.765	355.753.551	1.007.385.853
2007	425.692.608	444.232.706	497.639.309	1.367.564.623	301.928.499	354.659.676	361.586.779	1.018.174.954

### TC. VE 3. ÜLKELERDEN İTHALAT (ABD \$)

YIL	TC				3. ÜLKELER			
	Q1	Q2	Q3	Toplam	Q1	Q2	Q3	Toplam
2006	199.406.774	251.330.686	248.738.247	699.475.707	101.307.763	99.587.079	107.015.305	307.910.146
2007	215.633.063	252.203.367	235.390.437	703.226.867	86.295.436	102.456.309	126.196.342	314.948.087

### TC. VE 3. ÜLKELERİN TOPLAM İTHALAT İÇİNDEKİ PAYLARI (%)

YIL	TC				3. ÜLKELER			
	Q1	Q2	Q3	Toplam	Q1	Q2	Q3	Toplam
2006	66,3	71,6	69,9	69,4	33,7	28,4	30,1	30,6
2007	71,4	71,1	65,1	69,1	28,6	28,9	34,9	30,9

Kaynak: Ticaret Dairesi

## DIŐ TİCARET VERİLERİ

### İHRACAT

### YILLAR İTİBARIYLA İHRACAT

YIL	YTL				ABD \$			
	Q1	Q2	Q3	Toplam	Q1	Q2	Q3	Toplam
2006	29.098.951	31.009.076	15.843.542	75.951.569	21.771.821	22.146.293	10.634.804	54.552.918
2007	41.073.412	29.055.871	17.798.233	87.927.516	29.338.950	21.676.677	13.861.570	64.877.197

### TC. VE 3. ÜLKELERE İHRACAT (ABD \$)

YIL	TC				3. ÜLKELER			
	Q1	Q2	Q3	Toplam	Q1	Q2	Q3	Toplam
2006	8.752.344	10.821.674	5.758.531	25.332.549	13.019.477	11.324.619	4.876.273	29.220.369
2007	14.551.146	15.682.932	8.512.079	38.746.157	14.787.804	5.993.745	5.349.491	26.131.040

### TC. VE 3. ÜLKELERİN TOPLAM İHRACAT İÇİNDEKİ PAYLARI (%)

YIL	TC				3. ÜLKELER			
	Q1	Q2	Q3	Toplam	Q1	Q2	Q3	Toplam
2006	40,2	48,9	54,01	46,4	59,8	51,1	45,9	53,6
2007	49,6	72,3	61,4	59,3	50,4	27,7	38,6	40,7

Kaynak: Ticaret Dairesi



**İTHALATIN ÜLKE GRUPLARINA GÖRE DAĞILIMI (ABD \$)  
2006-2007**

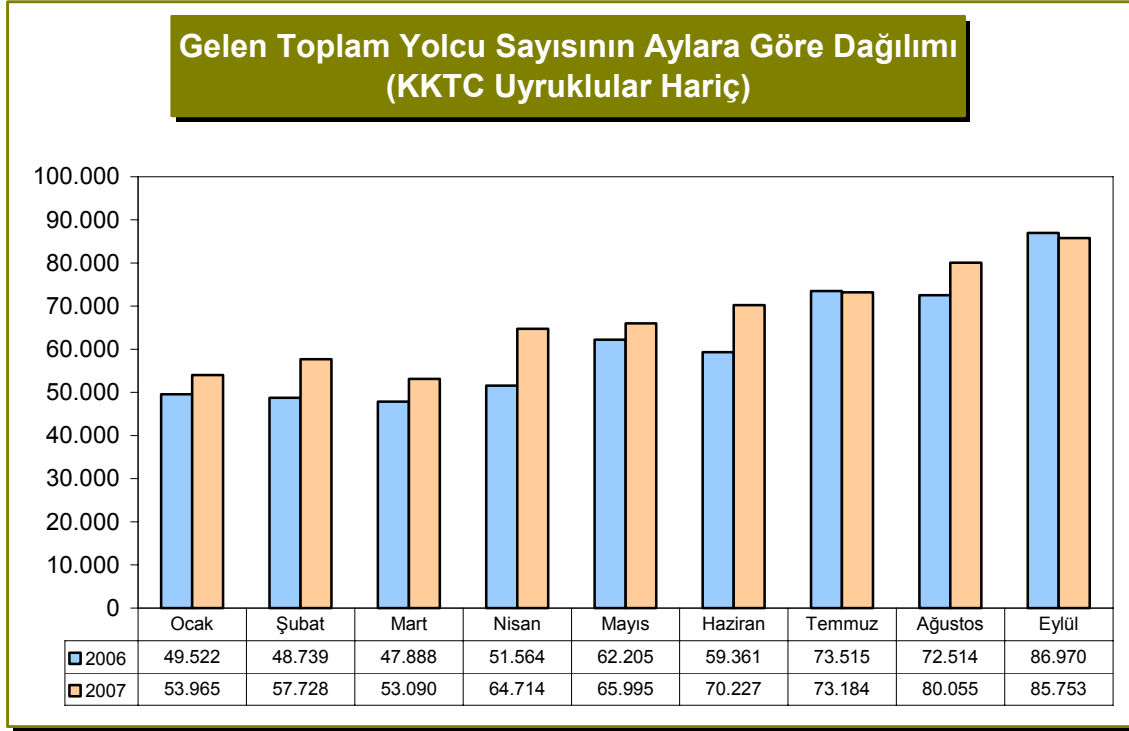
Ülkeler	2006 – Q3	2007 – Q3
TÜRKİYE	248.738.247	235.390.437
AB ÜLKELERİ	60.551.606	64.906.828
DİĞER AVRUPA ÜLKELERİ	2.237.955	8.518.226
UZAK DOĞU ÜLKELERİ	21.962.076	32.919.914
ORTA DOĞU ÜLKELERİ	18.456.305	12.410.888
DİĞER ÜLKELER	3.807.361	7.490.486
<b>TOPLAM İTHALAT</b>	<b>355.753.550</b>	<b>361.636.779</b>

**İHRACATIN ÜLKE GRUPLARINA GÖRE DAĞILIMI (ABD \$)  
2006-2007**

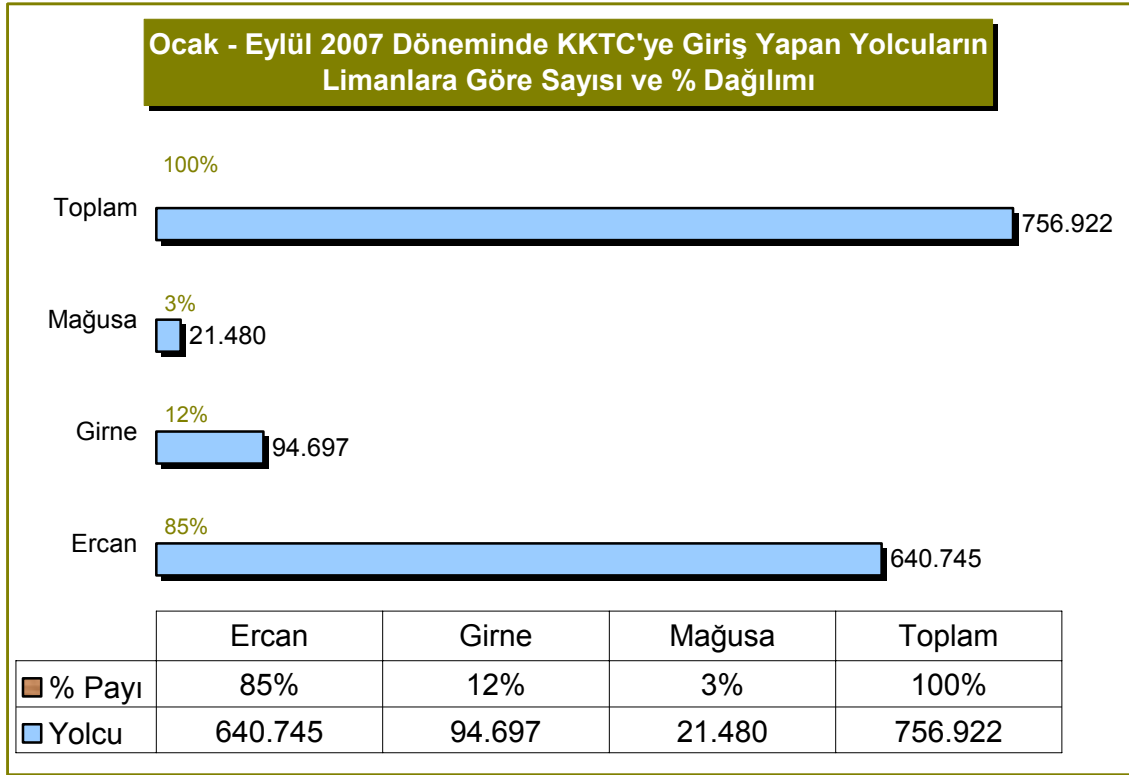
Ülkeler	2006 – Q3	2007 – Q3
TÜRKİYE	5.758.531	8.512.079
AB ÜLKELERİ	2.219.388	2.226.359
DİĞER AVRUPA ÜLKELERİ	40.420	126.181
UZAK DOĞU ÜLKELERİ	0	0
ORTA DOĞU ÜLKELERİ	2.028.504	1.856.983
DİĞER ÜLKELER	587.961	1.139.968
<b>TOPLAM İHRACAT</b>	<b>10.634.804</b>	<b>13.861.570</b>

Kaynak: Ticaret Dairesi

## TURİZM

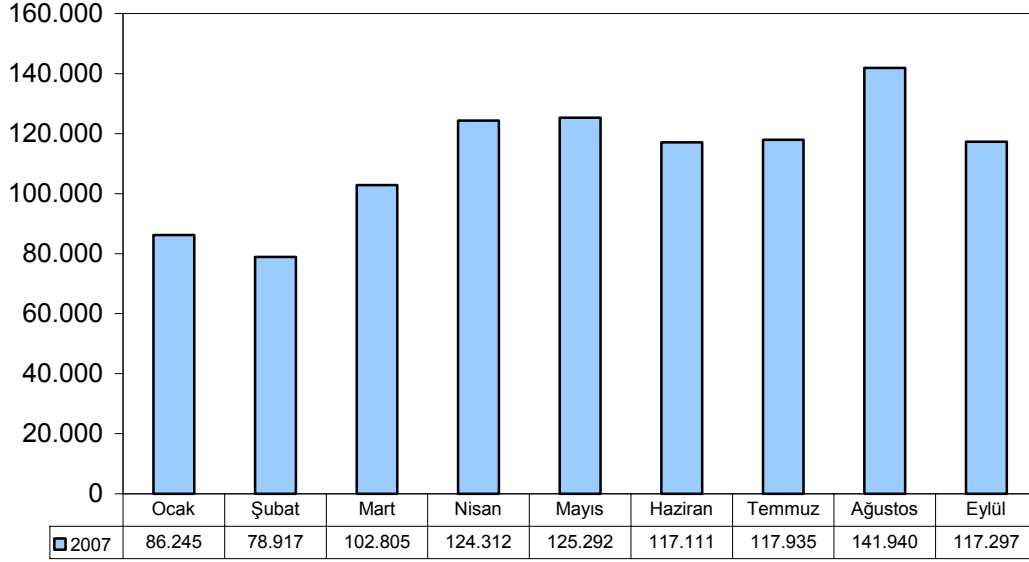


Kaynak: Turizm Planlama Dairesi



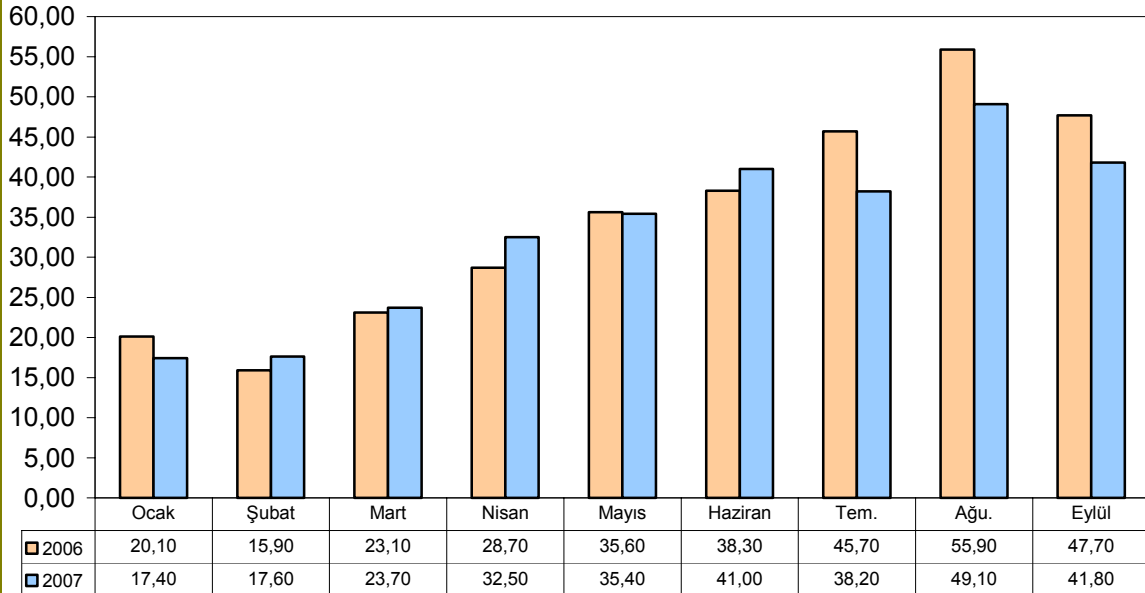
Kaynak: Turizm Planlama Dairesi

### Kara Kapılarından Yapılan Girişlerin ( KKTC Uyruklular Hariç) Aylara Göre Dağılımı



Kaynak: Turizm Planlama Dairesi

### Turistik Konaklama Tesislerinde Doluluk Oranının Aylara Göre Dağılımı



Kaynak: Turizm Planlama Dairesi

---

## **IV. PARA VE BANKA İSTATİSTİKLERİ**

---

(Boş Sayfa)

<b>KKTC MERKEZ BANKASI BİLANÇO KALEMLERİ</b>				
	30 Haziran 07		30 Eylül 07	
	YTL	%	YTL	%
Likit Varlıklar	1.170.592.826	88,03	1.188.408.616	88,64
Krediler	119.336.334	8,97	114.959.071	8,57
Diğer Aktifler	39.866.575	3,00	37.455.553	2,79
<b>Aktif Toplamı</b>	<b>1.329.795.735</b>	<b>100,00</b>	<b>1.340.823.240</b>	<b>100,00</b>
Özkaynaklar	93.887.867	7,06	95.197.181	7,10
Mevduatlar	730.069.183	54,90	711.854.757	53,09
Yasal Karşılıklar	471.809.227	35,48	467.935.778	34,90
Diğer Pasifler	34.029.458	2,56	65.835.524	4,91
<b>Pasif Toplamı</b>	<b>1.329.795.735</b>	<b>100,00</b>	<b>1.340.823.240</b>	<b>100,00</b>
<b>KKTC MERKEZ BANKASI LİKİT VARLIKLAR</b>				
	30 Haziran 07		30 Eylül 07	
	YTL	%	YTL	%
<b>LİKİT VARLIKLAR</b>	<b>1.170.592.826</b>	<b>100,00</b>	<b>1.188.408.616</b>	<b>100,00</b>
Nakit Değerler	46.147.303	3,94	38.971.424	3,28
Altın Deposu	753.894	0,06	753.894	0,06
Bankalar Nezdindeki Mevduat (TP)	261.543.596	22,34	171.321.354	14,42
Bankalar Nezdindeki Mevduat (YP)	381.857.949	32,63	456.498.011	38,41
Yurtdışı Bankalar	104.666.099	8,94	68.191.858	5,74
MDC	375.623.985	32,09	452.672.075	38,09
<b>KKTC MERKEZ BANKASI'NCA BANKACILIK SEKTÖRÜNE KULLANDIRILAN KREDİLER</b>				
	30 Haziran 07		30 Eylül 07	
	YTL	%	YTL	%
<b>Bankacılık Sektörüne Kullanılan Krediler</b>	<b>5.762.758</b>	<b>100,00</b>	<b>5.293.501</b>	<b>100,00</b>
Tarım		0,00		0,00
Ticari		0,00		0,00
Sanayi	2.501.258	43,40	2.279.516	43,06
İhracat		0,00		0,00
Küçük Esnaf		0,00		0,00
Turizm		0,00		0,00
Eğitim	3.261.500	56,60	3.013.985	56,94
Eximbank İhracat		0,00		0,00

Not: Rakamlara faiz gelir reeskontları dahil edilmiştir.

Kaynak: KKTC Merkez Bankası

## KKTC MERKEZ BANKASI NEZDİNDEKİ MEVDUAT

	30 Eylül 06		31 Aralık 06		31 Mart 07		30 Haziran 07		30 Eylül 07	
	YTL	%	YTL	%	YTL	%	YTL	%	YTL	%
<b>TOPLAM</b>	<b>1.028.157.120</b>	<b>100,00</b>	<b>1.085.640.962</b>	<b>100,00</b>	<b>1.185.107.987</b>	<b>100,00</b>	<b>1.201.878.410</b>	<b>100,00</b>	<b>1.179.790.535</b>	<b>100,00</b>
<b>I. KAMU MEVDUATI</b>	<b>57.668.704</b>	<b>5,61</b>	<b>65.449.730</b>	<b>6,03</b>	<b>36.270.615</b>	<b>3,06</b>	<b>51.011.784</b>	<b>4,25</b>	<b>60.465.847</b>	<b>5,12</b>
TP	11.038.313	19,14	6.306.130	9,64	1.522.118	4,20	1.862.563	3,65	5.561.657	9,20
YP	46.630.391	80,86	59.143.600	90,36	34.748.497	95,80	49.149.221	96,35	54.904.190	90,80
<b>II. BANKALAR</b>	<b>969.215.171</b>	<b>94,27</b>	<b>1.013.897.152</b>	<b>93,39</b>	<b>1.147.859.976</b>	<b>96,86</b>	<b>1.149.949.181</b>	<b>95,67</b>	<b>1.113.332.158</b>	<b>94,37</b>
<b>A- SERBEST</b>	<b>533.567.887</b>	<b>55,05</b>	<b>561.873.714</b>	<b>55,42</b>	<b>667.853.747</b>	<b>58,18</b>	<b>678.139.954</b>	<b>58,97</b>	<b>645.396.380</b>	<b>57,97</b>
TP	224.357.136	42,05	271.132.222	48,26	422.115.712	63,20	386.279.170	56,96	330.854.293	51,26
YP	309.210.751	57,95	290.741.492	51,74	245.738.035	36,80	291.860.784	43,04	314.542.087	48,74
<b>B- YASAL KARŞILIKLAR</b>	<b>435.647.284</b>	<b>44,95</b>	<b>452.023.438</b>	<b>44,58</b>	<b>480.006.229</b>	<b>41,82</b>	<b>471.809.227</b>	<b>39,25</b>	<b>467.935.778</b>	<b>42,03</b>
TP	204.848.869	47,02	208.696.624	46,17	229.129.876	47,73	229.263.974	48,59	235.271.599	50,28
YP	230.798.415	52,98	243.326.814	53,83	250.876.353	52,27	242.545.253	51,41	232.664.179	49,72
<b>III. DİĞER</b>	<b>1.273.245</b>	<b>0,12</b>	<b>6.294.080</b>	<b>0,58</b>	<b>977.396</b>	<b>0,08</b>	<b>917.445</b>	<b>0,08</b>	<b>5.992.530</b>	<b>0,51</b>
TP	529.918	41,62	5.582.742	88,70	176.244	18,03	207.507	22,62	5.287.611	88,24
YP	743.327	58,38	711.338	11,30	801.152	81,97	709.938	77,38	704.919	11,76

Kaynak: KKTC Merkez Bankası

**KKTC MERKEZ BANKASI**  
**DÖVİZ KURLARI**  
**TL – YTL / Yabancı Para**

YIL	AY	USD		GBP		EURO		KL	
		Alış	Satış	Alış	Satış	Alış	Satış	Alış	Satış
1998		312.407	314.230	522.267	525.520	362.765	369.310	613.500	625.770
1999		539.558	542.703	871.628	877.062	537.217	544.711	909.000	927.180
2000		671.093	675.004	992.884	999.073	612.994	621.544	1.001.500	1.021.530
2001		1.439.567	1.446.510	2.081.497	2.092.377	1.268.115	1.274.231	2.105.000	2.210.250
2002		1.634.501	1.642.384	2.618.888	2.632.577	1.703.477	1.711.693	2.800.000	2.940.000
2003		1.395.835	1.402.567	2.476.610	2.489.556	1.745.072	1.753.489	2.880.000	3.024.000
2004		1.342.100	1.348.600	2.576.500	2.590.000	1.826.800	1.835.600	3.046.800	3.199.140
2005		1,3418	1,3483	2,3121	2,3242	1,5875	1,5952	2,6934	2,8281
2006		1,4056	1,4124	2,7569	2,7713	1,8515	1,8604	3,1067	3,2620
2007	1	1,4221	1,4290	2,7941	2,8087	1,8432	1,8521	3,0763	3,2301
	2	1,3922	1,3989	2,7338	2,7481	1,8397	1,8486	3,0681	3,2215
	3	1,3801	1,3868	2,7017	2,7158	1,8383	1,8472	3,0586	3,2116
	4	1,3274	1,3338	2,6477	2,6615	1,8086	1,8173	3,0006	3,1506
	5	1,3253	1,3317	2,6185	2,6322	1,7801	1,7887	2,9497	3,0972
	6	1,3046	1,3109	2,6126	2,6263	1,7585	1,7670	2,9129	3,0585
	7	1,3006	1,3069	2,6333	2,6471	1,7777	1,7863	2,9394	3,0863
	8	1,3242	1,3306	2,6586	2,6725	1,8022	1,8109	2,9819	3,1310
	9	1,2048	1,2106	2,4439	2,4567	1,7086	1,7168	2,8222	2,9633

Not: 2005, 2006 ve 2007 yılı döviz kurları Yeni Türk Lirası (YTL) cinsinden verilmiştir.

**ÇAPRAZ KURLAR**

YIL	AY	Yabancı Para/USD		
		GBP	EURO	KL
1998		1,6724	1,1753	1,9914
1999		1,6161	1,0037	1,7084
2000		1,4801	0,9208	1,5134
2001		1,4465	0,8809	1,5280
2002		1,6029	1,0422	1,7901
2003		1,7750	1,2502	2,1560
2004		1,9205	1,3611	2,3722
2005		1,7238	1,1831	2,0975
2006		1,9621	1,3172	2,3095
2007	1	1,9655	1,2961	2,2604
	2	1,9645	1,3215	2,3029
	3	1,9583	1,3320	2,3159
	4	1,9954	1,3625	2,3621
	5	1,9766	1,3432	2,3257
	6	2,0034	1,3479	2,3331
	7	2,0255	1,3668	2,3616
	8	2,0085	1,3610	2,3531
	9	2,0293	1,4181	2,4478

Kaynak: KKTC Merkez Bankası



## KKTC MERKEZ BANKASI REESKONT KREDİ FAİZ ORANLARI

### P A R A C İ N S İ

Yürürlük Tarihi	TL / YTL				USD		EURO		GBP		Yönetim Kurulu Kararı	Sayı	Resmi Gazete Tarihi	Sayı
	İthalat Ticaret	Sanayi Turizm Tarım Eğitim	İhracat	Küçük Esnaf	İthalat Ticaret	Sanayi Turizm Tarım Eğitim	İthalat Ticaret	Sanayi Turizm Tarım Eğitim	İthalat Ticaret	Sanayi Turizm Tarım Eğitim				
22.07.1994						8		8		9	15.07.1994	347		
09.06.1995					10		10	8	11	9	31.05.1995	364		
13.02.1998				66							26.01.1998	411	13.02.1998	
16.05.2000				48							28.04.2000	447	16.05.2000	
11.01.2002						8		8		9	07.12.2001	462	11.01.2002	
21.08.2002	75	57	52								07.08.2002	478	21.08.2002	83
03.07.2003	75	54	50	45	10	6	10	6	11	7	24.06.2003	497	03.07.2003	75
01.10.2003	60	47	45	40							25.09.2003	505	01.10.2003	124
06.02.2004	55	42	40	35							22.01.2004	518	06.02.2004	13
10.12.2004	42	32	30	28							18.11.2004	536	10.12.2004	184
04.02.2005	35	30	28	26	10	6	10	6	11	7	28.01.2005	543	04.02.2005	67
01.04.2005	33	28	26	24							29.03.2005	549	31.03.2005	47
03.06.2005	30	26	24	22							02.06.2005	553	14.06.2005	94
01.11.2005	26	24	22	20							27.10.2005	567	08.11.2005	193
01.06.2006					12	8	10	6	11	7	26.05.2006	584	05.06.2006	98
03.07.2006	33	28	26	24							29.06.2006	587	14.07.2006	119
21.09.2007	30	26	24	22							21.09.2007	614	08.10.2007	182

Kaynak: KKTC Merkez Bankası

YASAL KARŞILIK ORANLARI		
YÜRÜRLÜĞE GİRİŞ TARİHİ	TP	YP
30.06.2002	15	16
30.11.2002	14	15
30.04.2003	13	14
31.10.2003	12	13
31.01.2004	11	12
31.07.2004	10	11
30.06.2006	9	10
30.09.2007	9	9

Kaynak: KKTC Merkez Bankası

GENEL DISPONİBİLİTE ORANLARI		
GENEL	01.03.2007 tarihinden itibaren	10
ÖZEL(*)	01.04.2007 tarihinden itibaren	15
	01.07.2007 tarihinden itibaren	20
	01.10.2007 tarihinden itibaren	25

Not: (\*) Bankaların yurtdışı bankalarda bulundurdukları paraların, özkaynaklarının beş katını aşması halinde uygulanır.

Kaynak: KKTC Merkez Bankası

## KARŞILIKSIZ ÇEKLER

Resmi Gazete Tarih ve Numarası	Çek Kullanmaktan Men edilenler (Şahıs Adedi)
11.01.2007 / 05	25
29.01.2007 / 16	10
02.02.2007 / 21	13
09.02.2007 / 25	10
21.02.2007 / 32	11
22.02.2007 / 33	14
02.03.2007 / 40	17
12.03.2007 / 47	16
16.03.2007 / 49	14
27.03.2007 / 54	15
29.03.2007 / 55	14
06.04.2007 / 59	13
20.04.2007 / 67	31
30.04.2007 / 74	17
10.05.2007 / 81	6
14.05.2007 / 83	16
23.05.2007 / 89	16
28.05.2007 / 93	9
31.05.2007 / 96	14
08.06.2007 / 101	22
18.06.2007 / 108	23
25.06.2007 / 113	13
27.06.2007 / 115	12
12.07.2007 / 126	16
17.07.2007 / 130	24
27.07.2007 / 136	12
31.07.2007 / 138	13
15.08.2007 / 148	5
15.08.2007 / 148	9
16.08.2007 / 150	22
31.08.2007 / 160	12
12.09.2007 / 168	19
18.09.2007 / 170	9
20.09.2007 / 171	18
28.09.2007 / 175	13
<b>TOPLAM:</b>	<b>523</b>

Kaynak: KKTC Merkez Bankası

Not: 01.01.2007 – 30.09.2007 tarihleri arasında çek kullanmaktan men edilenleri kapsamaktadır.

**KKTC MERKEZ BANKASI'NCA TÜRK LİRASI ve DÖVİZ MEVDUAT YASAL  
KARŞILIKLARA UYGULANAN FAİZ ORANLARI**

YÜRÜRLÜK TARİHİ	P A R A C İ N S İ					YÖNETİM KURULU KARAR TARİHİ	SAYI No	RESMİ GAZETE TARİHİ	SAYI No
	TP	\$	€	£	KL				
25.10.1984	8,00							25.10.1984	84
13.02.1987	10,00							13.02.1987	17
		6,00	3,00	7,00		30.10.1987	122		
	12,00					29.02.1988	135		
07.06.1991	12,00					22.05.1991	223	07.06.1991	60
		6,00	6,00	9,00	5,00	22.05.1991	224		
02.12.1992		5,00	6,00	8,00	4,00	13.11.1992	273	02.12.1992	116
18.06.1993		3,00	5,00	5,00	1,50	10.06.1993	296	18.06.1993	60
01.03.1999		3,00	3,00	5,00	0,00	12.01.1999	426	01.03.1999	18
16.05.2000	12,00					28.04.2000	447	16.05.2000	57
16.05.2000		3,00	3,00	5,00		28.04.2000	448	16.05.2000	57
28.11.2001		1,00	1,00	2,50		05.10.2001	460	28.11.2001	124
07.05.2002		0,50	0,50	1,50		30.04.2002	474	07.05.2002	50
12.12.2002	12,00	0,35	0,50	1,25		29.11.2002	483	12.12.2002	121
09.07.2003		0,25				02.07.2003	498	09.07.2003	79
01.09.2004		0,50	0,50	1,75		25.08.2004	531	01.09.2004	127
01.04.2005	10,00	0,75	0,50	1,75		29.03.2005	549	31.03.2005	47
01.11.2005	10,00	1,25	0,75	2,00		27.10.2005	567	08.11.2005	197
01.02.2006	10,00	2,00	1,00	2,00		31.01.2006	577	10.02.2006	27
03.07.2006	12,00	2,00	1,00	2,00		29.06.2006	587	14.07.2006	119

Kaynak: KKTC Merkez Bankası

## KKTC MERKEZ BANKASI'NCA TÜRK LİRASI ve DÖVİZ MEVDUATINA UYGULANAN FAİZ ORANLARI

### P A R A C İ N S İ

YÜRÜRLÜK TARİHİ	P A R A C İ N S İ																			YÖNETİM KURULU KARARI		RESMİ GAZETE		
	TL / YTL				USD				EURO				GBP				KL							
	VADESİZ	3 AY	6 AY	1 YIL	VADESİZ	3 AY	6 AY	1 YIL	VADESİZ	3 AY	6 AY	1 YIL	VADESİZ	3 AY	6 AY	1 YIL	VADESİZ	3 AY	6 AY	1 YIL	TARİHİ	SAYI	TARİHİ	SAYISI
09.11.87					5,00		6,00	8,00	2,00		3,00	4,00	6,00		7,00	8,50	5,00		6,00	7,00	30.10.87	122	09.11.87	119
23.06.92																							23.06.92	250
02.12.92					4,00		5,00	7,00	5,00		6,00	8,00	6,00		8,00	10,00	3,00		4,00	5,00	13.11.92	272	02.12.92	116
18.06.93					2,00		3,00	5,00	4,00		5,00	7,00	4,00		6,00	8,00	1,00		2,00	3,00	10.06.93	296	18.06.93	60
01.03.99					3,00		4,00	5,00	2,00		3,00	4,00	4,00		5,00	6,00	0,00	0,00	0,00	0,00	12.01.99	425	01.03.99	18
16.05.00					3,00	4,00	5,00	6,00	2,00	3,00	4,00	5,00	4,00	5,00	6,00	8,00					28.04.00	446	16.05.00	57
28.11.01					2,00	2,00	2,00	2,00	2,00	2,00	2,00	2,00	4,00	4,00	4,00	4,00					05.10.01	460	28.11.01	124
07.05.02	38,00	38,00	38,00	38,00	1,25	1,25	1,25	1,25	1,25	1,25	1,25	1,25	3,25	3,25	3,25	3,25					30.04.02	474	07.05.02	50
12.12.02					0,75	0,75	0,75	0,75	1,25	1,25	1,25	1,25	2,85	2,85	2,85	2,85					28.11.02	482	12.12.02	121
09.05.03	37,00	37,00	37,00	37,00																	30.04.03	491	09.05.03	47
09.06.03	35,00	35,00	35,00	35,00																	05.06.03	493	09.06.03	63
09.07.03					0,50	0,50	0,50	0,50													02.07.03	498	09.07.03	79
04.08.03	33,00	33,00	33,00	33,00																	17.07.03	499	04.08.03	94
15.08.03	30,00	30,00	30,00	30,00																	07.08.03	503	15.08.03	99
01.10.03	28,00	28,00	28,00	28,00																	22.09.03	504	01.10.03	124
30.10.03	25,00	25,00	25,00	25,00																	23.10.03	507	30.10.03	142
24.02.04	23,00	23,00	23,00	23,00																	09.02.04	519	24.02.04	20
26.03.04	21,00	21,00	21,00	21,00																	18.03.04	521	26.03.04	39
01.09.04					1,00	1,00	1,00	1,00	1,25	1,25	1,25	1,25	3,25	3,25	3,25	3,25					25.08.04	531	01.09.04	127
17.09.04	19,00	19,00	19,00	19,00																	13.09.04	532	17.09.04	133
27.12.04	17,00	17,00	17,00	17,00																	23.12.04	537	27.12.04	197
18.01.05	16,00	16,00	16,00	16,00																	11.01.05	540	18.01.05	11
10.03.05	14,50	14,50	14,50	14,50																	10.03.05	547	18.03.05	38
01.04.05					1,50	1,50	1,50	1,50	1,25	1,25	1,25	1,25	3,25	3,25	3,25	3,25					29.03.05	549	31.03.05	47
03.06.05	14,00	14,00	14,00	14,00	1,75	1,75	1,75	1,75													02.06.05	553	16.06.05	94
17.10.05	13,50	13,50	13,50	13,50																	14.10.05	566	24.10.05	183
01.11.05					2,25	2,25	2,25	2,25													27.10.05	567	08.11.05	193
14.12.05	13,25	13,25	13,25	13,25																	13.12.05	573	20.12.05	220
01.02.06					2,25	2,25	2,25	2,25	1,50	1,50	1,50	1,50	2,25	2,25	2,25	2,25					31.01.06	577	10.02.06	27
01.06.06	13,00	13,00	13,00	13,00	3,75	3,75	3,75	3,75	1,75	1,75	1,75	1,75	3,25	3,25	3,25	3,25					26.05.06	584	01.06.06	98
12.06.06	14,50	14,50	14,50	14,50																	09.06.06	586	15.06.06	104
03.07.06	16,75	16,75	16,75	16,75																	29.06.06	587	14.07.06	119
31.07.06	17,00	17,00	17,00	17,00																	28.07.06	590	31.07.06	128
20.09.07	16,75	16,75	16,75	16,75																	20.09.07	613	08.10.07	182

Not : 23.06.1992 tarihinden 07.05.2002 tarihine kadar miktarlara göre değişken faiz oranları kullanılmıştır.

Kaynak: KKTC Merkez Bankası

## BANKACILIK SEKTÖRÜ KONSOLİDE BİLANÇOSU

AKTİF	31 Mayıs 2007								31 Ağustos 2007							
	YTL								YTL							
	Kamu Mevduat Bankaları	% Pay	Özel Sermayeli Bankalar	% Pay	Şube Bankaları	% Pay	TOPLAM	% Pay	Kamu Mevduat Bankaları	% Pay	Özel Sermayeli Bankalar	% Pay	Şube Bankaları	% Pay	TOPLAM	% Pay
<b>Nakit Değerler</b>	12.815.920	0,62	21.857.485	1,22	10.085.338	0,52	<b>44.758.743</b>	<b>0,77</b>	13.496.650	0,63	23.577.254	1,25	14.008.257	0,70	<b>51.082.162</b>	<b>0,85</b>
<b>KKTCMB</b>	171.765.289	8,37	162.834.295	9,12	325.847.277	16,73	<b>660.446.861</b>	<b>11,42</b>	175.539.776	8,16	172.540.698	9,17	276.225.960	13,75	<b>624.306.434</b>	<b>10,33</b>
<b>Bankalardan Alacaklar</b>	150.201.872	7,32	251.788.264	14,10	1.016.721.213	52,21	<b>1.418.711.349</b>	<b>24,53</b>	177.079.094	8,23	261.332.388	13,89	962.285.978	47,89	<b>1.400.697.460</b>	<b>23,18</b>
<b>MD Cüzdanı</b>	79.193.188	3,86	95.408.315	5,34	144.327.072	7,41	<b>318.928.575</b>	<b>5,51</b>	81.293.483	3,78	95.518.708	5,08	157.703.725	7,85	<b>334.515.916</b>	<b>5,54</b>
<b>Mevduat Mun. Karş.</b>	156.714.230	7,64	145.162.362	8,13	161.383.129	8,29	<b>463.259.721</b>	<b>8,01</b>	165.068.845	7,67	151.276.051	8,04	164.909.581	8,21	<b>481.254.478</b>	<b>7,96</b>
<b>Krediler</b>	1.157.386.199	56,43	737.774.717	41,31	223.797.865	11,49	<b>2.118.958.780</b>	<b>36,63</b>	1.139.658.030	52,96	774.011.838	41,13	332.190.321	16,53	<b>2.245.860.189</b>	<b>37,16</b>
<b>Takipteki Alacaklar</b>	121.296.934	5,91	112.289.639	6,29	1.699.313	0,09	<b>235.285.885</b>	<b>4,07</b>	114.981.978	5,34	113.337.625	6,02	4.086.663	0,20	<b>232.406.266</b>	<b>3,85</b>
<b>T.A Karşılığı</b>	-47.257.325	-2,30	-62.695.803	-3,51	-1.214.433	-0,06	<b>-111.167.561</b>	<b>-1,92</b>	-47.596.253	-2,21	-61.591.067	-3,27	-1.959.526	-0,10	<b>-111.146.846</b>	<b>-1,84</b>
<b>Diğer Aktifler</b>	248.819.970	12,13	321.729.243	18,01	64.826.470	3,33	<b>635.375.684</b>	<b>10,98</b>	332.483.702	15,45	352.011.699	18,70	99.729.292	4,96	<b>784.224.694</b>	<b>12,98</b>
<b>Toplam:</b>	<b>2.050.936.278</b>	<b>100,00</b>	<b>1.786.148.517</b>	<b>100,00</b>	<b>1.947.473.244</b>	<b>100,00</b>	<b>5.784.558.039</b>	<b>100,00</b>	<b>2.152.005.305</b>	<b>100,00</b>	<b>1.882.015.196</b>	<b>100,00</b>	<b>2.009.180.252</b>	<b>100,00</b>	<b>6.043.200.752</b>	<b>100,00</b>
<b>PASİF</b>																
<b>Mevduat TP</b>	1.146.654.749	55,91	640.019.123	35,83	638.763.002	32,80	<b>2.425.436.874</b>	<b>41,93</b>	1.195.466.491	55,55	664.802.432	35,32	657.217.789	32,71	<b>2.517.486.712</b>	<b>41,66</b>
<b>Mevduat YP</b>	517.646.883	25,24	849.400.312	47,55	985.271.484	50,59	<b>2.352.318.679</b>	<b>40,67</b>	517.677.557	24,06	876.341.519	46,56	995.519.485	49,55	<b>2.389.538.560</b>	<b>39,54</b>
<b>Bankalararası TP</b>	18.027.586	0,88	1.177.898	0,07	100.192	0,01	<b>19.305.676</b>	<b>0,33</b>	21.179.981	0,98	11.947.752	0,63	84.260	0,00	<b>33.211.993</b>	<b>0,55</b>
<b>Bankalararası YP</b>	20.181.366	0,98	7.486.655	0,42	1.193.459	0,06	<b>28.861.480</b>	<b>0,50</b>	17.215.689	0,80	10.030.920	0,53	14.860.035	0,74	<b>42.106.645</b>	<b>0,70</b>
<b>Diğer Pasifler</b>	218.601.401	10,66	92.747.574	5,19	129.736.168	6,66	<b>441.085.142</b>	<b>7,63</b>	264.116.176	12,27	109.768.126	5,83	126.191.362	6,28	<b>500.075.665</b>	<b>8,28</b>
<b>Özkaynaklar</b>	129.824.294	6,33	195.316.953	10,94	192.408.939	9,88	<b>517.550.187</b>	<b>8,94</b>	136.349.411	6,34	209.124.448	11,11	215.307.320	10,72	<b>560.781.178</b>	<b>9,28</b>
<b>Toplam:</b>	<b>2.050.936.278</b>	<b>100,00</b>	<b>1.786.148.517</b>	<b>100,00</b>	<b>1.947.473.244</b>	<b>100,00</b>	<b>5.784.558.038</b>	<b>100,00</b>	<b>2.152.005.305</b>	<b>100,00</b>	<b>1.882.015.196</b>	<b>100,00</b>	<b>2.009.180.252</b>	<b>100,00</b>	<b>6.043.200.752</b>	<b>100,00</b>

Kaynak: KKTC Merkez Bankası

Not: Kamu Bankaları, K.Vakıflar Bankası Ltd ile K.T.Koop.Merkez Bankası Ltd'den oluşmaktadır.

## BANKACILIK SEKTÖRÜNDE KREDİLERİN SEKTÖREL DAĞILIMI - ÖZET

	TP	% PAY	YP	% PAY	TOPLAM	% PAY
<b>2006 / III (YTL)</b>	<b>1.055.776.288</b>	<b>100,00</b>	<b>914.109.991</b>	<b>100,00</b>	<b>1.969.886.279</b>	<b>100,00</b>
Kamu	445.556.581	42,20	130.125.746	14,24	575.682.327	29,22
Ticaret	149.476.160	14,16	294.764.044	32,25	444.240.204	22,56
Tüketici	343.914.636	32,57	369.584.290	40,43	713.498.926	36,22
Diğer	116.828.911	11,07	119.635.911	13,08	236.464.821	12,00
<b>2006 / IV (YTL)</b>	<b>1.358.506.177</b>	<b>100,00</b>	<b>962.792.577</b>	<b>100,00</b>	<b>2.321.298.754</b>	<b>100,00</b>
Kamu	660.414.170	48,62	114.091.352	11,85	774.505.522	33,37
Ticaret	194.870.520	14,34	284.945.912	29,60	479.816.431	20,67
Tüketici	456.374.596	33,59	410.219.391	42,60	866.593.986	37,33
Diğer	46.846.892	3,45	153.535.923	15,95	200.382.815	8,63
<b>2007 / I (YTL)</b>	<b>1.370.351.454</b>	<b>100,00</b>	<b>954.967.193</b>	<b>100,00</b>	<b>2.325.318.647</b>	<b>100,00</b>
Kamu	651.168.217	47,53	110.542.112	11,58	761.710.329	32,76
Ticaret	204.651.538	14,93	298.373.022	31,24	503.024.560	21,63
Tüketici	474.207.450	34,60	398.693.710	41,75	872.901.160	37,54
Diğer	40.324.249	2,94	147.358.349	15,43	187.682.599	8,07
<b>2007 / II (YTL)</b>	<b>1.390.506.863</b>	<b>100,00</b>	<b>963.737.803</b>	<b>100,00</b>	<b>2.354.244.666</b>	<b>100,00</b>
Kamu	664.141.370	47,76	108.232.586	11,23	772.373.956	32,81
Ticaret	213.146.162	15,33	303.473.058	31,49	516.619.220	21,94
Tüketici	473.427.183	34,05	434.007.560	45,03	907.434.743	38,54
Diğer	39.792.149	2,86	118.024.599	12,25	157.816.748	6,71
<b>2007 / III(YTL)</b>	<b>1.432.032.073</b>	<b>100,00</b>	<b>1.046.234.382</b>	<b>100,00</b>	<b>2.478.266.455</b>	<b>100,00</b>
Kamu	636.977.529	44,48	108.404.942	10,36	745.382.471	30,08
Ticaret	223.498.067	15,61	352.185.447	33,66	575.683.514	23,23
Tüketici	528.743.695	36,92	469.769.578	44,90	998.513.273	40,29
Diğer	42.812.782	2,99	115.874.415	11,08	158.687.197	6,40

**Not:** Bu tabloda sanayi sektörü ticaret sektörünün; diğer sektörler ise diğerlerinde gösterilmiştir. Şahsi ve mesleki borçlar sektörü tanımı yerine tüketici tanımı kullanılmıştır.

## BANKACILIK SEKTÖRÜNDE MEVDUATLARIN VADE YAPISINA GÖRE DAĞILIMI - ÖZET

	TP	% PAY	YP	% PAY	TOPLAM	% PAY
<b>2006 / III (YTL)</b>	<b>2.206.799.062</b>	<b>100,00</b>	<b>2.238.072.708</b>	<b>100,00</b>	<b>4.444.871.770</b>	<b>100,00</b>
Vadesiz	251.102.624	11,38	402.597.140	17,99	653.699.763	14,71
Vadeli	1.955.696.439	88,62	1.835.475.568	82,01	3.791.172.007	85,29
<b>2006 / IV (YTL)</b>	<b>2.301.709.471</b>	<b>100,00</b>	<b>2.379.560.313</b>	<b>100</b>	<b>4.681.269.785</b>	<b>100,00</b>
Vadesiz	280.974.568	12,21	386.413.271	16,24	667.387.839	14,26
Vadeli	2.020.734.903	87,79	1.993.147.042	83,76	4.013.881.946	85,74
<b>2007 / I (YTL)</b>	<b>2.386.524.001</b>	<b>100,00</b>	<b>2.396.475.293</b>	<b>100,00</b>	<b>4.782.999.294</b>	<b>100,00</b>
Vadesiz	251.626.710	10,54	394.942.306	16,48	646.569.016	13,52
Vadeli	2.134.897.291	89,46	2.001.532.987	83,52	4.136.430.278	86,48
<b>2007 / II (YTL)</b>	<b>2.444.742.550</b>	<b>100,00</b>	<b>2.381.180.159</b>	<b>100,00</b>	<b>4.825.922.709</b>	<b>100,00</b>
Vadesiz	264.902.573	10,84	381.212.938	16,01	646.115.511	13,39
Vadeli	2.179.839.977	89,16	1.999.967.221	83,99	4.179.807.198	86,61
<b>2007 / III(YTL)</b>	<b>2.550.698.705</b>	<b>100,00</b>	<b>2.431.645.205</b>	<b>100,00</b>	<b>4.982.343.910</b>	<b>100,00</b>
Vadesiz	287.443.688	11,27	383.119.677	15,76	670.563.364	13,46
Vadeli	2.263.255.017	88,73	2.048.525.529	84,24	4.311.780.546	86,54

**Kaynak:** KKTC Merkez Bankası

<b>BANKACILIK SEKTÖRÜNDE KREDİLER</b>				
	<b>31 Mayıs 07</b>	<b>%</b>	<b>31 Ağustos 07</b>	<b>%</b>
	<b>YTL</b>	<b>Pay</b>	<b>YTL</b>	<b>Pay</b>
<b>Bankacılık Sektörünün Kredi Hacmi</b>	<b>2.354.244.666</b>	<b>100,00</b>	<b>2.478.266.455</b>	<b>100,00</b>
<b>Krediler (TP)</b>	<b>1.390.506.863</b>	<b>59,06</b>	<b>1.432.032.073</b>	<b>57,78</b>
- Kamu Mevduat Bankaları	839.589.752	60,17	814.781.590	56,90
- Özel Sermayeli Bankalar	419.980.384	30,10	425.704.873	29,73
- Şube Bankaları	130.936.727	9,42	191.545.609	13,38
<b>Krediler (YP)</b>	<b>963.737.803</b>	<b>40,94</b>	<b>1.046.234.382</b>	<b>42,22</b>
- Kamu Mevduat Bankaları	439.093.380	45,79	439.858.417	42,04
- Özel Sermayeli Bankalar	430.083.972	44,85	461.644.590	44,12
- Şube Bankaları	94.560.451	9,81	144.731.375	13,83
<b>Takipteki Alacaklar (Brüt) TP+YP</b>	<b>235.285.885</b>	<b>9,99</b>	<b>232.406.266</b>	<b>9,38</b>
- Kamu Mevduat Bankaları	121.296.934	51,55	114.981.978	49,47
- Özel Sermayeli Bankalar	112.289.639	47,72	113.337.625	48,77
- Şube Bankaları	1.699.313	0,72	4.086.663	1,76
<b>Takipteki Alacaklar Özel Karşılığı TP+YP</b>	<b>-111.167.561</b>		<b>-111.146.846</b>	
- Kamu Mevduat Bankaları	-47.257.325	42,51	-47.596.253	42,82
- Özel Sermayeli Bankalar	-62.695.803	56,40	-61.591.067	55,41
- Şube Bankaları	-1.214.433	1,09	-1.959.526	1,76

**Kaynak:** KKTC Merkez Bankası



## BANKACILIK SEKTÖRÜNDE KREDİLERİN SEKTÖREL DAĞILIMI (TP)

	31 Mayıs 07	% Pay	31 Ağustos 07	% Pay
	YTL		YTL	
<b>Toplam Kredi</b>	<b>2.354.244.666</b>	<b>100,00</b>	<b>2.478.266.455</b>	<b>100,00</b>
<b>YTL Kredi</b>	<b>1.395.280.900</b>	<b>59,27</b>	<b>1.432.032.073</b>	<b>57,78</b>
<b>Kamu Mevduat Bankaları</b>	<b>839.589.752</b>	<b>35,66</b>	<b>814.781.590</b>	<b>32,88</b>
Kamu Kurum ve Kuruluşlar	655.526.417	78,08	628.256.259	77,11
Tarım	1.823.504	0,22	1.551.684	0,19
Madencilik ve Taşocakları		0,00		0,00
Sanayi		0,00		0,00
Nakliye ve Ulaşım	203.608	0,02	170.222	0,02
Ticaret	65.898.863	7,85	67.234.957	8,25
İhracat	17.543	0,00	17.543	0,00
Turizm	6.034.543	0,72	5.972.787	0,73
Bina ve İnşaat	1.355.957	0,16	1.221.845	0,15
Şahsi ve Mesleki Borçlar	99.016.354	11,79	101.495.514	12,46
Küçük Esnaf	9.712.963	1,16	8.860.780	1,09
<b>Özel Sermayeli Bankalar</b>	<b>419.980.384</b>	<b>17,84</b>	<b>425.704.873</b>	<b>17,18</b>
Kamu Kurum ve Kuruluşlar	624.184	0,15	678.202	0,16
Tarım	169.645	0,04	183.735	0,04
Madencilik ve Taşocakları	23.122	0,01	39.201	0,01
Sanayi	2.156.352	0,51	1.294.571	0,30
Nakliye ve Ulaşım	866.926	0,21	1.311.583	0,31
Ticaret	138.872.489	33,07	146.850.912	34,50
İhracat	95.225	0,02	98.713	0,02
Turizm	136.508	0,03	235.036	0,06
Bina ve İnşaat	18.279.509	4,35	22.149.574	5,20
Şahsi ve Mesleki Borçlar	258.144.426	61,47	252.323.256	59,27
Küçük Esnaf	611.999	0,15	540.091	0,13
<b>Şube Bankaları</b>	<b>130.936.727</b>	<b>5,56</b>	<b>191.545.609</b>	<b>7,73</b>
Kamu Kurum ve Kuruluşlar	7.990.769	5,88	8.043.068	4,20
Tarım	461.097	0,34	459.989	0,24
Madencilik ve Taşocakları				0,00
Sanayi		0,00		0,00
Nakliye ve Ulaşım				0,00
Ticaret	6.218.458	4,75	8.117.627	4,24
İhracat				0,00
Turizm				0,00
Bina ve İnşaat				0,00
Şahsi ve Mesleki Borçlar	116.266.403	85,67	174.924.925	91,32
Küçük Esnaf				0,00

Kaynak: KKTC Merkez Bankası

## BANKACILIK SEKTÖRÜNDE KREDİLERİN SEKTÖREL DAĞILIMI (YP)

	31 Mayıs 07	% Pay	31 Ağustos 07	% Pay
	YTL		YTL	
<b>Toplam Kredi</b>	<b>2.354.244.266</b>	<b>100,00</b>	<b>2.478.266.455</b>	<b>100,00</b>
<b>YP Kredi</b>	<b>958.963.766</b>	<b>40,73</b>	<b>1.046.234.382</b>	<b>42,22</b>
<b>Kamu Mevduat Bankaları</b>	<b>439.093.380</b>	<b>18,65</b>	<b>439.858.417</b>	<b>17,75</b>
Kamu Kurum ve Kuruluşlar	105.409.589	24,01	101.704.313	23,12
Tarım	11.347.871	2,58	10.560.536	2,40
Madencilik ve Taşocakları		0,00		0,00
Sanayi	335.315	0,08	372.736	0,08
Nakliye ve Ulaşım	1.277.534	0,29	1.313.556	0,30
Ticaret	132.975.430	30,28	137.020.125	31,15
İhracat	977.788	0,22	1.034.454	0,24
Turizm	10.595.717	2,41	11.072.366	2,52
Bina ve İnşaat	58.978.716	13,43	58.715.510	13,35
Şahsi ve Mesleki Borçlar	117.100.175	26,67	117.991.336	26,82
Küçük Esnaf	95.246	0,02	73.486	0,02
<b>Özel Sermayeli Bankalar</b>	<b>430.083.972</b>	<b>18,27</b>	<b>461.644.590</b>	<b>18,63</b>
Kamu Kurum ve Kuruluşlar	2.822.997	0,66	6.700.629	1,45
Tarım	69.612	0,02	80.464	0,02
Madencilik ve Taşocakları	177.597	0,04	117.950	0,03
Sanayi	1.137.561	0,26	1.067.619	0,23
Nakliye ve Ulaşım	4.193.073	0,97	3.764.502	0,82
Ticaret	154.717.458	35,97	178.028.789	38,56
İhracat	155.226	0,04	141.916	0,03
Turizm	343.911	0,08	316.330	0,07
Bina ve İnşaat	29.600.074	6,88	28.445.753	6,16
Şahsi ve Mesleki Borçlar	236.654.227	55,03	242.743.046	52,58
Küçük Esnaf	212.235	0,05	237.592	0,05
<b>Şube Bankaları</b>	<b>94.560.451</b>	<b>4,02</b>	<b>144.731.375</b>	<b>5,84</b>
Kamu Kurum ve Kuruluşlar				0,00
Tarım				0,00
Madencilik ve Taşocakları				0,00
Sanayi				0,00
Nakliye ve Ulaşım				0,00
Ticaret	14.307.294	15,13	35.696.179	24,66
İhracat				0,00
Turizm				0,00
Bina ve İnşaat				0,00
Şahsi ve Mesleki Borçlar	80.253.157	84,87	109.035.196	75,34
Küçük Esnaf				0,00

Kaynak: KKTC Merkez Bankası

**BANKACILIK SEKTÖRÜNDE KREDİLERİN CİNSLERİNE GÖRE DAĞILIMI**

YIL	DEVRE	YTL	USD	STG	EURO	KL	DİĞER
<b>2002</b>		204.057.356	122.140.662	67.398.290	10.914.658	256.452	64.341
<b>2003</b>		374.590.048	142.955.113	78.689.043	12.485.748	1.073.511	0
<b>2004</b>		567.452.071	164.092.743	120.426.463	31.214.783	400.834	0
<b>2005</b>		868.040.057	190.741.732	160.490.169	44.573.904	932.171	0
<b>2006</b>	<b>I</b>	931.621.839	190.203.187	184.168.931	50.719.463	3.610.339	0
	<b>II</b>	1.031.101.512	188.477.492	177.994.661	56.028.754	1.230.957	0
	<b>III</b>	1.071.318.805	182.456.854	194.531.331	60.932.106	4.055.696	0
	<b>IV</b>	1.358.506.177	182.719.443	201.222.835	60.881.708	1.068.580	0
<b>2007</b>	<b>I</b>	1.370.351.454	182.944.123	212.087.538	64.666.480	3.197.020	0
	<b>II</b>	1.390.506.863	196.224.396	222.242.937	65.660.085	3.046.663	0
	<b>III</b>	1.432.032.072	212.006.400	237.734.577	78.435.412	2.897.922	0

Kaynak: KKTC Merkez Bankası

<b>BANKACILIK SEKTÖRÜNDE MEVDUATLAR</b>				
	<b>31 Mayıs 07</b>		<b>31 Ağustos 07</b>	
	<b>YTL</b>	<b>% Pay</b>	<b>YTL</b>	<b>% Pay</b>
<b>Toplam Mevduat (Bankalararası Dahil)</b>	<b>4.825.922.709</b>	<b>100,00</b>	<b>4.982.343.910</b>	<b>100,00</b>
<b>Toplam Mevduat (Bankalararası Hariç)</b>	<b>4.777.755.553</b>	<b>99,00</b>	<b>4.907.025.272</b>	<b>98,49</b>
<b>TL Mevduat (Bankalararası Hariç)</b>	<b>2.425.436.875</b>	<b>50,26</b>	<b>2.517.486.712</b>	<b>50,53</b>
<b>Kamu Mevduat Bankaları</b>	<b>1.146.654.749</b>	<b>23,76</b>	<b>1.195.466.491</b>	<b>23,99</b>
<b>Vadesiz</b>	Resmi 20.353.747	1,78	27.283.968	2,28
Tasarruf	33.602.982	2,93	36.363.758	3,04
Ticari	16.547.608	1,44	16.529.501	1,38
Diğer	15.901.353	1,39	16.152.601	1,35
<b>Vadeli</b>	Resmi 333.827.308	29,11	335.164.355	28,04
Tasarruf	614.836.437	53,62	648.973.454	54,29
Ticari	20.925.179	1,82	23.292.561	1,95
Diğer	90.660.134	7,91	91.706.294	7,67
<b>Özel Sermayeli Bankalar</b>	<b>640.019.123</b>	<b>13,26</b>	<b>664.802.432</b>	<b>13,34</b>
<b>Vadesiz</b>	Resmi 1.708.113	0,27	3.667.632	0,55
Tasarruf	46.889.921	7,33	46.554.116	7,00
Ticari	44.726.195	6,99	40.500.683	6,09
Diğer	6.174.434	0,96	6.477.548	0,97
<b>Vadeli</b>	Resmi 38.741.021	6,05	35.325.858	5,31
Tasarruf	487.560.022	76,18	515.649.830	77,56
Ticari	8.425.613	1,32	10.554.853	1,59
Diğer	5.793.803	0,91	6.071.912	0,91
<b>Şube Bankaları</b>	<b>638.763.001</b>	<b>13,24</b>	<b>657.217.789</b>	<b>13,19</b>
<b>Vadesiz</b>	Resmi 4.063.239	0,64	4.947.086	0,75
Tasarruf	40.836.754	6,39	46.202.815	7,03
Ticari	24.354.602	3,81	26.832.443	4,08
Diğer	6.798.606	1,06	6.214.318	0,95
<b>Vadeli</b>	Resmi 196.500	0,03	71.571	0,01
Tasarruf	519.655.108	81,35	527.937.322	80,33
Ticari	25.349.918	3,97	24.343.217	3,70
Diğer	17.508.274	2,74	20.669.017	3,14
<b>YP Mevduat (Bankalararası Hariç)</b>	<b>2.352.318.678</b>	<b>48,74</b>	<b>2.389.538.560</b>	<b>47,96</b>
<b>Kamu Mevduat Bankaları</b>	<b>517.646.883</b>	<b>10,73</b>	<b>517.677.557</b>	<b>10,39</b>
<b>Vadesiz</b>	Resmi 6.499.126	1,26	9.397.411	1,82
Tasarruf	33.333.460	6,44	30.548.385	5,90
Ticari	12.149.918	2,35	10.591.684	2,05
Diğer	5.099.746	0,99	3.193.425	0,62
<b>Vadeli</b>	Resmi 86.072.605	16,63	84.585.705	16,34
Tasarruf	343.375.563	66,33	349.288.526	67,47
Ticari	6.285.544	1,21	5.482.795	1,06
Diğer	24.830.920	4,80	24.589.625	4,75
<b>Özel Sermayeli Bankalar</b>	<b>849.400.312</b>	<b>17,60</b>	<b>876.341.519</b>	<b>17,59</b>
<b>Vadesiz</b>	Resmi 141.117	0,02	115.671	0,01
Tasarruf	114.263.904	13,45	117.341.266	13,39
Ticari	47.814.163	5,63	47.724.642	5,45
Diğer	2.431.959	0,29	3.566.083	0,41
<b>Vadeli</b>	Resmi 8.011.459	0,94	8.247.276	0,94
Tasarruf	647.933.664	76,28	669.826.071	76,43
Ticari	19.369.299	2,28	18.374.095	2,10
Diğer	9.434.747	1,11	11.146.415	1,27
<b>Şube Bankaları</b>	<b>985.271.484</b>	<b>20,42</b>	<b>995.519.485</b>	<b>19,98</b>
<b>Vadesiz</b>	Resmi 113.381.466	11,51	118.970.877	11,95
Tasarruf	38.300.151	3,89	30.417.589	3,06
Ticari	3.486.772	0,35	6.873.450	0,69
Diğer	4.865	0,00	4.975	0,00
<b>Vadeli</b>	Resmi 736.354.936	74,74	787.639.750	79,12
Tasarruf	75.998.724	7,71	35.107.351	3,53
Ticari	17.744.570	1,80	16.505.493	1,66
Diğer				
<b>Bankalararası Mevduat</b>	<b>48.167.156</b>	<b>1,00</b>	<b>75.318.638</b>	<b>1,51</b>
<b>Bankalararası Mevduat (TP)</b>	<b>19.305.676</b>	<b>40,08</b>	<b>33.211.993</b>	<b>44,10</b>
Vadesiz	2.815.980	14,59	9.717.220	29,26
Vadeli	16.489.696	85,41	23.494.773	70,74
<b>Bankalararası Mevduat (YP)</b>	<b>28.861.480</b>	<b>59,92</b>	<b>42.106.645</b>	<b>55,90</b>
Vadesiz	4.312.154	14,94	4.379.196	10,40
Vadeli	24.549.326	85,06	37.727.449	89,60

Kaynak: KKTC Merkez Bankası

**BANKACILIK SEKTÖRÜNDE MEVDUATIN CİNSLERİNE GÖRE DAĞILIMI**

YIL	DEVRE	(YTL)	USD	STG	EURO	KL	DİĞER
<b>2002</b>		759.860.595	162.308.015	317.258.345	31.569.114	3.478.938	1.486.389
<b>2003</b>		1.132.710.229	185.918.968	401.762.872	43.866.368	5.884.008	1.309.745
<b>2004</b>		1.388.190.156	234.758.470	523.638.087	75.814.125	8.788.229	90.843
<b>2005</b>		1.821.521.201	202.297.433	581.019.764	100.652.055	9.745.495	831.428
<b>2006</b>	<b>I</b>	1.989.935.568	200.200.330	586.295.797	95.561.368	9.368.332	487.418
	<b>II</b>	2.233.834.757	213.901.380	581.422.854	96.228.166	9.053.967	400.668
	<b>III</b>	2.199.281.637	242.941.877	605.181.029	120.138.323	9.430.689	301.114
	<b>IV</b>	2.301.709.471	302.903.114	618.210.238	128.968.549	11.841.187	1.132.020
<b>2007</b>	<b>I</b>	2.386.524.001	279.922.588	649.150.249	124.140.820	9.555.494	715.348
	<b>II</b>	2.444.742.550	293.811.349	665.793.039	136.067.208	9.453.607	283.887
	<b>III</b>	2.550.698.704	299.392.107	676.347.106	140.865.321	9.629.487	249.940

Kaynak: KKTC Merkez Bankası

## BANKALAR YASASI ALTINDA FAALİYET GÖSTEREN LİSANSLI BANKALAR

- 1 KIBRIS VAKIFLAR BANKASI LTD
- 2 AKFİNANS BANK LTD.
- 3 CREDİTWEST BANK LTD
- 4 ARTAM BANK LTD
- 5 ASBANK LTD.
- 6 CONTİNENTAL BANK LTD.
- 7 DENİZ BANK LTD.
- 8 KIBRIS İKTİSAT BANKASI LTD.
- 9 KIBRIS TÜRK KOOPERATİF MERKEZ BANKASI LTD.
- 10 LİMASOL TÜRK KOOPERATİF BANKASI LTD.
- 11 ŞEKERBANK (KIBRIS) LTD.
- 12 TÜRK BANKASI LTD.
- 13 ÜNİVERSAL BANK LTD.
- 14 VİYA BANK LTD.
- 15 YAKINDOĞU BANK LTD.
- 16 YEŞİLADA BANK LTD.
- 17 KIBRIS FAİSAL İSLAM BANKASI LTD
- 18 HSBC BANK A.Ş.
- 19 T.GARANTİ BANKASI A.Ş.
- 20 T.HALK BANKASI A.Ş.
- 21 T.İŞ BANKASI A.Ş.
- 22 T.C. ZİRAAT BANKASI A.Ş.
- 23 OYAK BANK A.Ş.
- 24 TÜRKİYE EKONOMİ BANKASI A.Ş.

Kaynak: KKTC Merkez Bankası

**BANKALAR YTL MEVDUAT FAİZ ORANLARI  
(EN DÜŞÜK VE EN YÜKSEK)**

YIL	AY	VADESİZ	VADELİ			
			1 Ay	3 Ay	6 Ay	1 Yıl
<b>2002</b>		2 - 20	25 - 60	25 - 60	25 - 60	25 - 60
<b>2003</b>		0 - 25	10 - 35	15 - 33	18 - 34	18 - 35
<b>2004</b>		0 - 13	5 - 26	10 - 27	15 - 27	14 - 27
<b>2005</b>	<b>1</b>	0 - 13	5 - 26	10 - 27	15 - 27	14 - 27
	<b>2</b>	0 - 13	5 - 26	10 - 26	12,5 - 27	12 - 27
	<b>3</b>	0 - 12	5 - 26	10 - 27	12 - 27	11 - 27
	<b>4</b>	0 - 12	5 - 26	10 - 27	11 - 27	11 - 27
	<b>5</b>	0 - 12	5 - 26	10 - 27	10,5 - 26	9,5 - 26
	<b>6</b>	0 - 12	5 - 26	10 - 27	10,5 - 26	9,5 - 26
	<b>7</b>	0 - 12	5 - 26	10 - 27	11 - 27	11 - 27
	<b>8</b>	0 - 12	5 - 26	10 - 27	10,5 - 26	9,5 - 26
	<b>9</b>	0 - 12	5 - 26	10 - 27	10,5 - 26	9,5 - 26
	<b>10</b>	0 - 12	5 - 26	10 - 27	11 - 26	10 - 26
	<b>11</b>	0 - 12	5 - 26	10 - 27	11 - 26	10 - 26
	<b>12</b>	0 - 12	5 - 26	10 - 27	11 - 26	10 - 26
<b>2006</b>	<b>1</b>	0 - 12	10 - 26	11 - 27	12 - 26	10 - 26
	<b>2</b>	0 - 12	10 - 26	11 - 27	12 - 26	10 - 26
	<b>3</b>	0 - 12	10 - 26	11 - 21	12 - 22	10 - 24
	<b>4</b>	0 - 12	10 - 26	11 - 21	12 - 22	10 - 24
	<b>5</b>	0 - 12	10 - 25	11 - 23	12 - 22	10 - 24
	<b>6</b>	0 - 12	10 - 25	11 - 23	12 - 22	10 - 24
	<b>7</b>	0 - 12	10 - 25	11 - 23	12 - 22	10 - 24
	<b>8</b>	0 - 12	10 - 25	11 - 23	12 - 22	10 - 24
	<b>9</b>	0 - 12	10 - 25	11 - 23	12 - 22	10 - 24
	<b>10</b>	0 - 12	10 - 25	11 - 23	12 - 22	10 - 24
	<b>11</b>	0 - 12	10 - 25	11 - 23	12 - 22	10 - 24
	<b>12</b>	0 - 12	10 - 25	11 - 23	12 - 22	10 - 24
<b>2007</b>	<b>1</b>	0 - 12	10 - 25	11 - 23	12 - 22	10 - 24
	<b>2</b>	0 - 12	10 - 25	11 - 23	12 - 22	10 - 24
	<b>3</b>	0 - 12	10 - 25	11 - 23	12 - 22	10 - 24
	<b>4</b>	0 - 12	10 - 25	11 - 23	12 - 22	10 - 24
	<b>5</b>	0 - 12	10 - 25	11 - 23	12 - 22	10 - 24
	<b>6</b>	0 - 12	10 - 25	11 - 23	12 - 22	10 - 24
	<b>7</b>	0 - 12	10 - 25	11 - 23	12 - 22	10 - 24
	<b>8</b>	0 - 12	10 - 25	11 - 23	12 - 22	10 - 24
	<b>9</b>	0 - 12	10 - 25	11 - 23	12 - 22	10 - 24

Kaynak: KKTC Merkez Bankası

**BANKALAR USD MEVDUAT FAİZ ORANLARI  
(EN DÜŞÜK VE EN YÜKSEK)**

YIL	AY	VADESİZ	VADELİ			
			1 Ay	3 Ay	6 Ay	1 Yıl
<b>2002</b>		0,50 - 5,00	1,00 - 10,50	1,95 - 10,50	2,00 - 10,50	2,50 - 10,50
<b>2003</b>		0,00 - 2,00	1,00 - 5,50	1,00 - 5,75	1,50 - 6,00	2,00 - 6,50
<b>2004</b>		0,00 - 5,00	1,00 - 5,50	1,00 - 5,75	2,00 - 6,00	2,00 - 6,50
<b>2005</b>	<b>1</b>	0,00 - 5,00	1,00 - 5,50	1,00 - 5,75	2,00 - 6,00	2,00 - 6,50
	<b>2</b>	0,00 - 5,00	1,00 - 5,50	1,00 - 5,75	2,00 - 6,00	2,00 - 6,50
	<b>3</b>	0,00 - 2,00	1,00 - 5,50	1,00 - 5,75	2,00 - 6,00	2,00 - 6,50
	<b>4</b>	0,00 - 2,00	1,00 - 5,50	1,00 - 5,75	2,00 - 6,00	2,00 - 6,50
	<b>5</b>	0,00 - 2,00	1,00 - 5,50	1,00 - 5,75	2,00 - 6,00	2,00 - 6,50
	<b>6</b>	0,00 - 2,00	1,00 - 5,50	1,85 - 5,75	2,00 - 6,00	2,00 - 6,50
	<b>7</b>	0,00 - 2,00	1,00 - 5,50	1,85 - 5,75	2,00 - 6,00	2,00 - 6,50
	<b>8</b>	0,00 - 2,00	1,00 - 5,50	1,85 - 5,75	2,00 - 6,00	2,00 - 6,50
	<b>9</b>	0,00 - 2,00	1,00 - 5,50	1,85 - 5,75	2,00 - 6,00	2,00 - 6,50
	<b>10</b>	0,00 - 2,00	1,00 - 5,50	1,85 - 5,75	2,00 - 6,00	2,00 - 6,50
	<b>11</b>	0,00 - 2,00	1,00 - 5,50	1,85 - 5,75	2,00 - 6,00	2,00 - 6,50
	<b>12</b>	0,00 - 2,00	1,00 - 5,50	2,00 - 5,75	2,00 - 6,00	2,00 - 6,50
<b>2006</b>	<b>1</b>	0,00 - 2,00	1,00 - 5,50	2,00 - 5,75	2,00 - 6,00	2,00 - 6,50
	<b>2</b>	0,00 - 2,00	1,00 - 5,50	2,00 - 5,75	2,00 - 6,00	2,00 - 6,50
	<b>3</b>	0,00 - 2,00	1,00 - 5,50	2,00 - 5,75	2,00 - 6,00	2,00 - 6,50
	<b>4</b>	0,00 - 2,00	1,00 - 5,50	2,00 - 5,75	2,00 - 6,00	2,00 - 6,50
	<b>5</b>	0,00 - 2,00	1,00 - 5,50	2,00 - 5,75	2,00 - 6,00	2,00 - 6,50
	<b>6</b>	0,00 - 2,00	1,00 - 5,50	2,00 - 5,75	2,00 - 6,00	2,00 - 6,50
	<b>7</b>	0,00 - 2,00	1,00 - 5,50	2,00 - 5,75	2,00 - 6,00	2,00 - 6,50
	<b>8</b>	0,00 - 2,00	1,00 - 7,00	2,00 - 7,00	2,00 - 7,00	2,00 - 7,00
	<b>9</b>	0,00 - 2,00	1,00 - 7,00	2,00 - 7,00	2,00 - 7,00	2,00 - 7,00
	<b>10</b>	0,00 - 2,00	1,00 - 7,00	2,00 - 7,00	2,00 - 7,00	2,00 - 7,00
	<b>11</b>	0,00 - 2,00	1,00 - 7,00	2,00 - 7,00	2,00 - 7,00	2,00 - 7,00
	<b>12</b>	0,00 - 2,00	1,00 - 7,00	2,00 - 7,00	2,00 - 7,00	2,00 - 7,00
<b>2007</b>	<b>1</b>	0,00 - 2,00	1,00 - 7,00	2,00 - 7,00	2,00 - 7,00	2,00 - 7,00
	<b>2</b>	0,00 - 2,00	1,00 - 7,00	2,00 - 7,00	2,00 - 7,00	2,00 - 7,00
	<b>3</b>	0,00 - 2,00	1,00 - 7,00	2,00 - 7,00	2,00 - 7,00	2,00 - 7,00
	<b>4</b>	0,00 - 2,00	1,00 - 7,00	2,00 - 7,00	2,00 - 7,00	2,00 - 7,00
	<b>5</b>	0,00 - 2,00	1,00 - 7,00	2,00 - 7,00	2,00 - 7,00	2,00 - 7,00
	<b>6</b>	0,00 - 2,00	1,00 - 7,00	2,00 - 7,00	2,00 - 7,00	2,00 - 7,00
	<b>7</b>	0,00 - 2,00	1,00 - 7,00	2,00 - 7,00	2,00 - 7,00	2,00 - 7,00
	<b>8</b>	0,00 - 2,00	1,00 - 7,00	2,00 - 7,00	2,00 - 7,00	2,00 - 7,00
	<b>9</b>	0,00 - 2,00	1,00 - 7,00	2,00 - 7,25	2,00 - 7,25	2,00 - 7,50

Kaynak: KKTC Merkez Bankası



**BANKALAR EURO MEVDUAT FAİZ ORANLARI  
(EN DÜŞÜK VE EN YÜKSEK)**

YIL	AY	VADESİZ	VADELİ			
			1 Ay	3 Ay	6 Ay	1 Yıl
<b>2002</b>		1,00 - 3,00	1,50 - 5,50	2,00 - 6,00	3,00 - 7,00	3,00 - 8,00
<b>2003</b>		0,00 - 2,00	1,00 - 5,50	1,00 - 5,75	2,00 - 6,00	2,00 - 7,00
<b>2004</b>		0,00 - 5,00	1,00 - 5,50	1,00 - 5,75	1,75 - 6,00	2,00 - 7,00
<b>2005</b>	<b>1</b>	0,00 - 5,00	1,00 - 5,50	1,00 - 5,75	1,75 - 6,00	2,00 - 7,00
	<b>2</b>	0,00 - 5,00	1,00 - 5,50	1,00 - 5,75	1,75 - 6,00	2,00 - 7,00
	<b>3</b>	0,00 - 2,00	1,00 - 5,50	1,00 - 5,75	1,70 - 6,00	2,00 - 7,00
	<b>4</b>	0,00 - 2,00	1,00 - 5,50	1,00 - 5,75	1,75 - 6,00	2,00 - 7,00
	<b>5</b>	0,00 - 2,00	1,00 - 5,50	1,00 - 5,75	1,75 - 6,00	2,00 - 7,00
	<b>6</b>	0,00 - 2,00	1,00 - 5,50	1,65 - 5,75	1,85 - 6,00	2,00 - 7,00
	<b>7</b>	0,00 - 2,00	1,00 - 5,50	1,00 - 5,75	1,75 - 6,00	2,00 - 7,00
	<b>8</b>	0,00 - 2,00	1,00 - 5,50	1,00 - 5,75	1,75 - 6,00	2,00 - 7,00
	<b>9</b>	0,00 - 2,00	1,00 - 5,50	1,65 - 5,75	1,85 - 6,00	2,00 - 7,00
	<b>10</b>	0,00 - 2,00	1,00 - 5,50	1,00 - 5,75	1,75 - 6,00	2,00 - 7,00
	<b>11</b>	0,00 - 2,00	1,00 - 5,50	1,00 - 5,75	1,75 - 6,00	2,00 - 7,00
	<b>12</b>	0,00 - 2,00	1,00 - 5,50	1,65 - 5,75	1,85 - 6,00	2,00 - 7,00
<b>2006</b>	<b>1</b>	0,00 - 2,00	1,00 - 5,50	1,70 - 5,75	1,95 - 6,00	2,00 - 7,00
	<b>2</b>	0,00 - 2,00	1,00 - 5,50	1,70 - 5,75	1,95 - 6,00	2,00 - 7,00
	<b>3</b>	0,00 - 2,00	1,00 - 5,50	2,00 - 5,75	2,00 - 6,00	2,00 - 7,00
	<b>4</b>	0,00 - 2,00	1,00 - 5,50	2,00 - 5,75	2,00 - 6,00	2,00 - 7,00
	<b>5</b>	0,00 - 2,00	1,00 - 5,50	2,00 - 5,75	2,00 - 6,00	2,00 - 7,00
	<b>6</b>	0,00 - 2,00	1,00 - 5,50	2,00 - 5,75	2,00 - 6,00	2,00 - 7,00
	<b>7</b>	0,00 - 2,00	1,00 - 5,50	2,00 - 5,75	2,00 - 6,00	2,00 - 7,00
	<b>8</b>	0,00 - 2,00	1,00 - 6,00	2,00 - 7,00	2,00 - 7,00	2,00 - 7,00
	<b>9</b>	0,00 - 2,00	1,00 - 6,00	2,00 - 7,00	2,00 - 7,00	2,00 - 7,00
	<b>10</b>	0,00 - 2,00	1,00 - 6,00	2,00 - 7,00	2,00 - 7,00	2,00 - 7,00
	<b>11</b>	0,00 - 2,00	1,00 - 6,00	2,00 - 7,00	2,00 - 7,00	2,00 - 7,00
	<b>12</b>	0,00 - 2,00	1,00 - 6,00	2,00 - 7,00	2,00 - 7,00	2,00 - 7,00
<b>2007</b>	<b>1</b>	0,00 - 2,00	1,00 - 6,00	2,00 - 7,00	2,00 - 7,00	2,00 - 7,00
	<b>2</b>	0,00 - 2,00	1,00 - 6,00	2,00 - 7,00	2,00 - 7,00	2,00 - 7,00
	<b>3</b>	0,00 - 2,00	1,00 - 6,00	2,00 - 7,00	2,00 - 7,00	2,00 - 7,00
	<b>4</b>	0,00 - 2,00	1,00 - 6,00	2,00 - 7,00	2,00 - 7,00	2,00 - 7,00
	<b>5</b>	0,00 - 2,00	1,00 - 6,00	2,00 - 7,00	2,00 - 7,00	2,00 - 7,00
	<b>6</b>	0,00 - 2,00	1,00 - 6,25	2,00 - 7,00	2,00 - 7,00	2,00 - 7,00
	<b>7</b>	0,00 - 2,00	1,00 - 6,25	2,00 - 7,00	2,00 - 7,00	2,00 - 7,00
	<b>8</b>	0,00 - 2,00	1,00 - 6,25	2,00 - 7,00	2,00 - 7,00	2,00 - 7,00
	<b>9</b>	0,00 - 2,00	1,00 - 6,50	2,00 - 7,25	2,00 - 7,25	2,00 - 7,50

Kaynak: KKTC Merkez Bankası

**BANKALAR GBP MEVDUAT FAİZ ORANLARI**  
(EN DÜŞÜK VE EN YÜKSEK)

YIL	AY	VADESİZ	V ADELİ			
			1 Ay	3 Ay	6 Ay	1 Yıl
<b>2002</b>		0,50 - 6,00	1,00 - 10,50	2,50 - 10,50	3,00 - 10,50	3,00 - 11,00
<b>2003</b>		0,00 - 3,00	1,00 - 5,50	1,00 - 6,00	2,00 - 6,50	2,00 - 7,00
<b>2004</b>		0,00 - 3,00	1,00 - 5,50	1,00 - 6,00	2,00 - 6,50	2,00 - 7,00
<b>2005</b>	<b>1</b>	0,00 - 3,00	1,00 - 5,50	1,00 - 6,00	2,00 - 6,50	2,00 - 7,00
	<b>2</b>	0,00 - 3,00	1,00 - 5,50	1,00 - 6,00	2,00 - 6,50	2,00 - 7,00
	<b>3</b>	0,00 - 3,00	1,00 - 5,50	1,00 - 6,00	2,00 - 6,50	2,00 - 7,00
	<b>4</b>	0,00 - 3,00	1,00 - 5,50	1,00 - 6,00	2,00 - 6,50	2,00 - 7,00
	<b>5</b>	0,00 - 3,00	1,00 - 5,50	1,00 - 6,00	2,00 - 6,50	2,00 - 7,00
	<b>6</b>	0,00 - 3,00	1,00 - 5,50	2,00 - 6,00	2,00 - 6,50	2,00 - 7,00
	<b>7</b>	0,00 - 3,00	1,00 - 5,50	2,00 - 6,00	2,00 - 6,50	2,00 - 7,00
	<b>8</b>	0,00 - 3,00	1,00 - 5,50	2,00 - 6,00	2,00 - 6,50	2,00 - 7,00
	<b>9</b>	0,00 - 3,00	1,00 - 5,50	2,00 - 6,00	2,00 - 6,50	2,00 - 7,00
	<b>10</b>	0,00 - 3,00	1,00 - 5,50	2,00 - 6,00	2,00 - 6,50	2,00 - 7,00
	<b>11</b>	0,00 - 3,00	1,00 - 5,50	2,00 - 6,00	2,00 - 6,50	2,00 - 7,00
	<b>12</b>	0,00 - 3,00	1,00 - 5,50	2,00 - 6,00	2,00 - 6,50	2,00 - 7,00
<b>2006</b>	<b>1</b>	0,00 - 3,00	1,00 - 5,50	2,00 - 5,75	2,00 - 6,00	2,00 - 6,50
	<b>2</b>	0,00 - 3,00	1,00 - 5,50	2,00 - 5,75	2,00 - 6,00	2,00 - 6,50
	<b>3</b>	0,00 - 3,00	1,00 - 5,50	2,00 - 5,75	2,00 - 6,00	2,00 - 6,50
	<b>4</b>	0,00 - 3,00	1,00 - 5,50	2,00 - 5,75	2,00 - 6,00	2,00 - 6,50
	<b>5</b>	0,00 - 3,00	1,00 - 5,50	2,00 - 5,75	2,00 - 6,00	2,00 - 6,50
	<b>6</b>	0,00 - 3,00	1,00 - 5,50	2,00 - 5,75	2,00 - 6,00	2,00 - 6,50
	<b>7</b>	0,00 - 3,00	1,00 - 5,50	2,00 - 5,75	2,00 - 6,00	2,00 - 6,50
	<b>8</b>	0,00 - 3,00	1,00 - 7,00	2,00 - 7,00	2,00 - 7,00	2,00 - 7,00
	<b>9</b>	0,00 - 3,00	1,00 - 7,00	2,00 - 7,00	2,00 - 7,00	2,00 - 7,00
	<b>10</b>	0,00 - 3,00	1,00 - 7,00	2,00 - 7,00	2,00 - 7,00	2,00 - 7,00
	<b>11</b>	0,00 - 3,00	1,00 - 7,00	2,00 - 7,00	2,00 - 7,00	2,00 - 7,00
	<b>12</b>	0,00 - 3,00	1,00 - 7,00	2,00 - 7,00	2,00 - 7,00	2,00 - 7,00
<b>2007</b>	<b>1</b>	0,00 - 3,00	1,00 - 7,00	2,00 - 7,00	2,00 - 7,00	2,00 - 7,00
	<b>2</b>	0,00 - 3,00	1,00 - 7,00	2,00 - 7,00	2,00 - 7,00	2,00 - 7,00
	<b>3</b>	0,00 - 3,00	1,00 - 7,00	2,00 - 7,00	2,00 - 7,00	2,00 - 7,00
	<b>4</b>	0,00 - 3,00	1,00 - 7,00	2,00 - 7,00	2,00 - 7,00	2,00 - 7,00
	<b>5</b>	0,00 - 3,00	1,00 - 7,00	2,00 - 7,00	2,00 - 7,00	2,00 - 7,00
	<b>6</b>	0,00 - 3,00	1,00 - 7,00	2,00 - 7,00	2,00 - 7,00	2,00 - 7,00
	<b>7</b>	0,00 - 3,00	1,00 - 7,00	2,00 - 7,00	2,00 - 7,00	2,00 - 7,00
	<b>8</b>	0,00 - 3,00	1,00 - 7,00	2,00 - 7,00	2,00 - 7,00	2,00 - 7,00
	<b>9</b>	0,00 - 3,00	1,00 - 7,00	2,00 - 7,25	2,00 - 7,25	2,00 - 7,50

Kaynak: KKTC Merkez Bankası

(Boş Sayfa)

---

## V. DİĞER

---

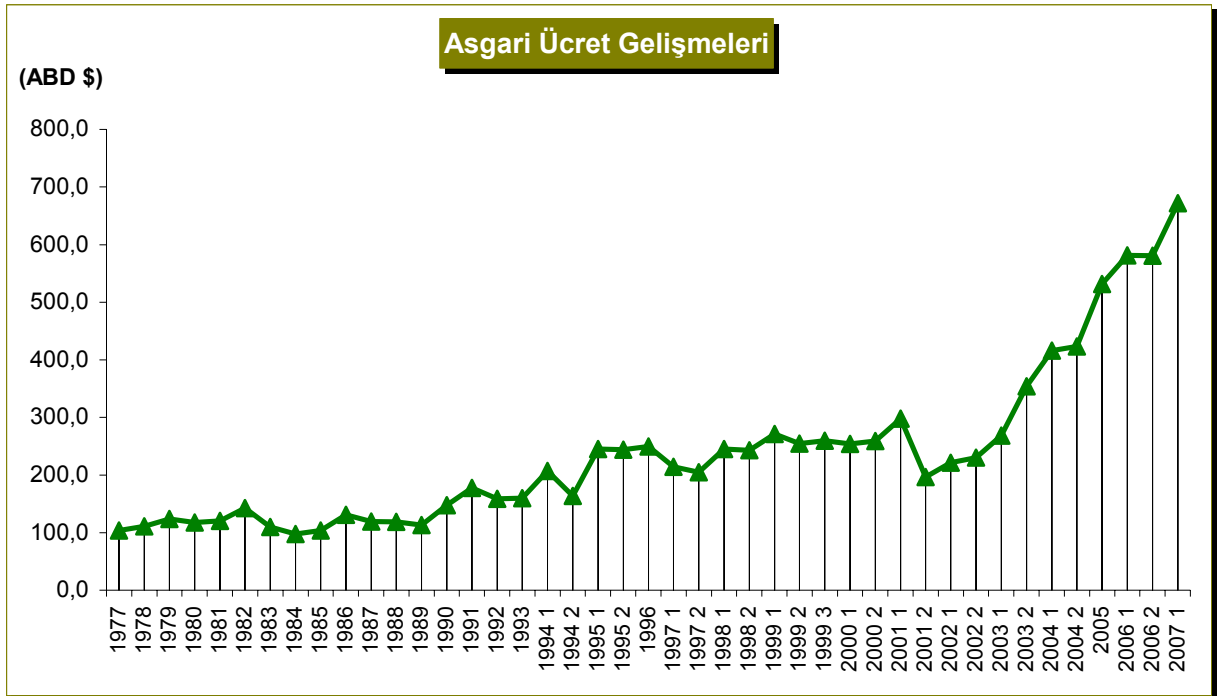
(Boş Sayfa)

## AŞGARI ÜCRET GELİŞMELERİ

YIL	TL/YTL	ABD\$	UYGULAMA TARİHİ	YIL	TL/YTL	ABD\$	UYGULAMA TARİHİ
1977	1.820	104,0	06.05.1977	1997	23.000.000	214,2	1.01.1997
1978	2.770	110,8	30.08.1978		33.800.000	204,5	1.09.1997
1979	4.333	123,8	18.07.1979	1998	50.250.000	245,2	1.01.1998
1980	8.660	117,5	04.04.1980		67.000.000	243,0	1.09.1998
1981	13.000	120,6	19.06.1981	1999	85.000.000	271,2	1.01.1999
1982	22.000	142,4	10.06.1982		103.000.000	254,8	1.06.1999
1983	24.270	109,7	08.07.1983		115.000.000	259,9	1.09.1999
1984	30.300	97,7	21.02.1984	2000	137.000.000	253,9	1.01.2000
1985	46.000	104,0	01.01.1985		160.000.000	259,1	1.07.2000
1986	75.000	130,7	01.01.1986	2001	200.000.000	298,0	1.01.2001
1987	90.000	119,1	01.01.1987		240.000.000	196,3	1.08.2001
1988	121.000	118,8	01.01.1988	2002	320.000.000	221,2	1.01.2002
1989	205.000	113,1	01.01.1989		380.000.000	230,2	1.10.2002
1990	340.500	147,3	01.01.1990	2003	440.000.000	268,3	1.01.2003
1991	520.000	177,6	01.01.1991		500.000.000	354,2	1.08.2003
1992	806.000	158,4	01.01.1992	2004	550.000.000	416,3	1.03.2004
1993	1.373.000	159,9	01.01.1993		627.000.000	423,4	1.07.2004
1994	3.000.000	206,8	01.01.1994	2005 <sup>1</sup>	720	531,4	1.06.2005
	5.000.000	163,7	01.08.1994	2006 <sup>1</sup>	780	581,3	1.01.2006
1995	9.420.000	245,3	01.01.1995		860	580,6	1.08.2006
	11.590.000	244,1	01.09.1995	2007 <sup>1</sup>	950	672,1	1.02.2007
1996	14.800.000	249,5	01.01.1996				

Kaynak: Devlet Planlama Örgütü

<sup>1</sup> 2005 yılından sonra YTL olarak belirtilmiştir.



Not: ABD \$ dönüşümlerinde KKTC Merkez Bankası döviz alış kurları kullanılmıştır.